

Calle Espronceda, 38

Chamberí-Almagro



Oficinas en alquiler

Descripción

Edificio mixto con oficinas en planta baja que actualmente se encuentra en proceso de rehabilitación integral, con finalización prevista para principios de septiembre de 2025. Ubicado en una zona estratégica de Madrid, ofrecerá espacios modernos y funcionales para empresas.

Superficies disponibles

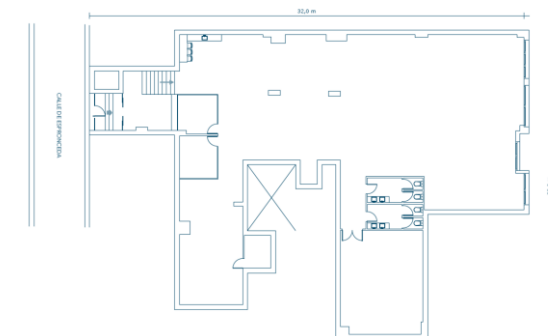
Planta	Superficie
Baja	502,00 m ²
Total disponible	502,00 m²
Divisibilidad	502,00 m ²
Disponibilidad	Septiembre 2025

Características

- Ubicación inmejorable en Chamberí
- Falso techo con luminarias empotradas LED
- Aire acondicionado frío-calor
- Seguridad 24h y alarma
- Sistema detección de incendios
- Red informática perimetral
- Planta diáfana

Condiciones Económicas

Renta Oficinas	22,00 €/m ² /mes
Gastos de Comunidad (inc. IBI)	2,94 €/m ² /mes



7, 14, 27, 40, 127 Greg. Mar. (7) N. Ministerios (C1, C2...)

Consumo Emisiones