

Calle Lezama, 20

Fuencarral



Oficinas en alquiler

Descripción

Inmueble ubicado en la zona de Fuencarral, próximo al Hospital Ramón y Cajal. Con accesos desde M-30, A-1 y M607. El edificio cuenta con amplias y diáfanas zonas de trabajo, con posibilidad de hacer múltiples despachos, salas de reunión y un office.

Superficies disponibles

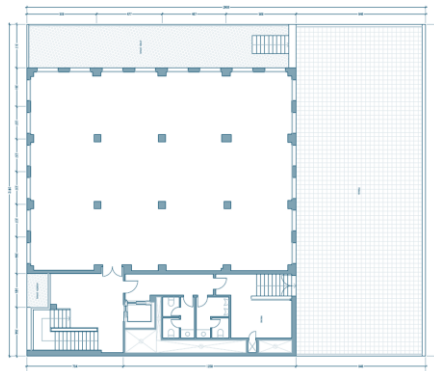
Planta	Superficie
Cuarta	266,29 m ²
Tercera	447,59 m ²
Segunda	447,59 m ²
Primera	607,55 m ²
Baja	630,23 m ²
Total disponible	2.399,26 m²
Divisibilidad	630,23 m ²
Plazas de Parking	35
Disponibilidad	Inmediata

Condiciones Económicas

Renta Oficinas	16,00 €/m ² /mes
Renta Plazas de Parking	90 €/plaza/mes
Gastos de Comunidad	Por determinar

Características

- Terrazas, zonas verdes e instalaciones de uso compartido
- Vigilancia 24h con control de acceso
- Excelente luminosidad
- Aire Acondicionado y calefacción VRV
- Falso techo metálico con luminarias LED empotradas y suelo técnico
- Acceso directo desde la calle
- Ascensor y montacargas



Consumo

Emisiones

8, 102, 148, 152

Fuencarral (10)

Ramón y Cajal (C7, C8)

Imágenes

