

# IBERCENTER

BUSINESS CENTER

## GRAN VÍA

GRAN VÍA 6

OFICINAS FLEXIBLES Y ESPACIOS DE TRABAJO  
EN EL CORAZÓN FINANCIERO DE MADRID

[WWW.IBERCENTER.COM](http://WWW.IBERCENTER.COM)



# TABLA DE CONTENIDO

1. QUIÉNES SOMOS

2. POR QUÉ ELEGIR  
IBERCENTER

3. SOLUCIONES PARA  
SU NEGOCIO

4. IBERCENTER GRAN VÍA

5. TARIFAS Y SERVICIOS  
ADICIONALES

6. CONTACTO

# QUIÉNES SOMOS

Con **más de 30 años de experiencia**, somos uno de las empresas pioneras en la explotación de espacios de Coworking y Oficinas flexibles en Madrid.

Ofrecemos **espacios profesionales totalmente equipados** para pymes, autónomos, startups, emprendedores y grandes compañías que buscan trabajar en ubicaciones estratégicas de la ciudad.

Actualmente contamos con **tres sedes en Madrid:**

- Azca
- Gran Vía
- Velázquez

Más de **1.000 empresas han confiado en Ibercenter** para desarrollar su actividad.



# POR QUÉ ELEGIR IBERCENTER



## SIN INVERSIÓN DE TIEMPO Y DINERO

Todo está incluido en el precio mensual: mobiliario, suministros, comunicaciones, limpieza, climatización y atención en recepción de sus llamadas y visitas.



## UBICACIÓN ESTRATÉGICA

Centros situados en Gran Vía, AZCA y Velázquez, en las principales zonas financieras y comerciales de Madrid. Sitúa tu negocio en una ubicación de prestigio.



## CONTRATACIÓN FLEXIBLE

La flexibilidad es total, los contratos pueden ir desde un día hasta el tiempo que necesite, adaptándose al crecimiento de su empresa.



## ACCESO Y SEGURIDAD 24/7

Acceso 24 horas controlado mediante tarjetas magnéticas y cámaras. Conserjería 24 horas.



## ESPACIOS Y SALAS A MEDIDA

Dispondrá de salas de reuniones y formación con diferentes configuraciones y equipadas con medios audiovisuales. Su uso se factura únicamente cuando se necesitan, evitando así mantener de forma permanente un espacio que se utiliza de manera puntual.



## OFICINAS A MEDIDA

Adaptamos cada oficina a las necesidades de su empresa, tanto al instalarse como durante toda su permanencia. Ajustamos el número de puestos de trabajo y el mobiliario para crear un espacio de trabajo cómodo y profesional para usted y sus clientes.

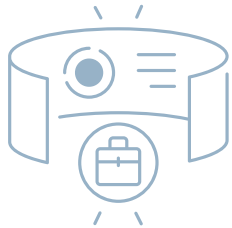


## PRIVACIDAD Y NETWORKING

Disfrute de un despacho privado u oficina equipada en el centro de Madrid y aproveche la oportunidad de conectar con otras empresas en su día a día o en nuestros eventos de networking, dándose a conocer entre los clientes de nuestras tres sedes.

# SOLUCIONES PARA SU NEGOCIO

## OFICINA VIRTUAL O DOMICILIACIÓN DE SOCIEDADES



Ubica tu negocio en una dirección estratégica de Madrid, proyectando una imagen profesional ante clientes y proveedores.

## COWORKING – DESPACHOS PRIVADOS Y OFICINAS A MEDIDA



Espacios de trabajo adaptados a empresas y profesionales, con oficinas modernas y totalmente equipadas. Contratación flexible por horas, días, meses o años.

Espacios de trabajo privados modernos, amplios y funcionales con zonas comunes compartidas.

## SALAS DE REUNIÓN Y FORMACIÓN EQUIPADAS



Amplia variedad de salas, desde espacios íntimos para reuniones pequeñas, hasta salas para formación, conferencias y grandes eventos. Diseñadas para ofrecer comodidad, tecnología y productividad.



# IBERCENTER GRAN VÍA

Ubicado en una de las **arterias más emblemáticas y dinámicas de Madrid**, rodeado de actividad empresarial, comercial y cultural.

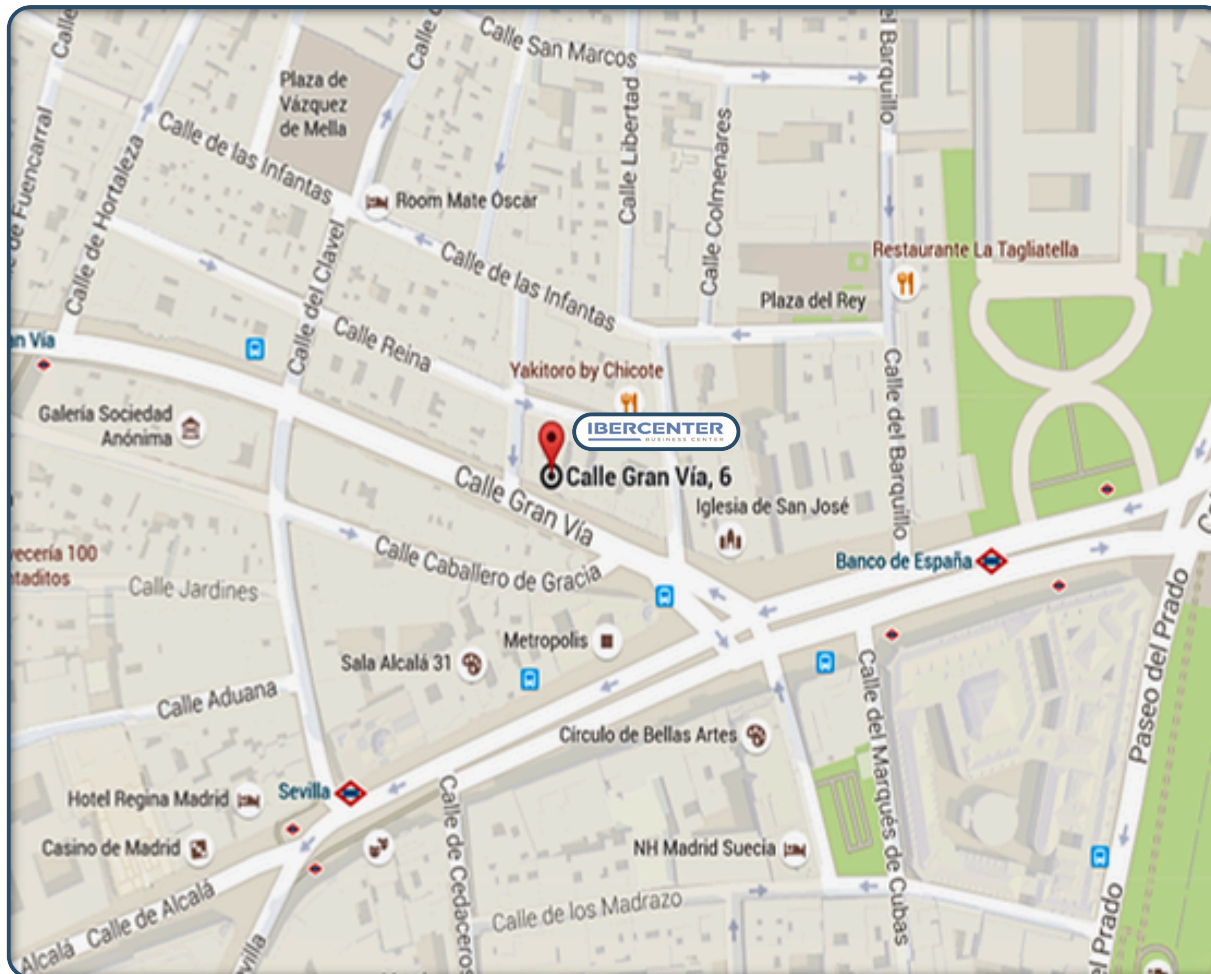
El centro ofrece **oficinas privadas y despachos totalmente equipados**, ideales para quienes buscan una **ubicación representativa** con flexibilidad y una **imagen corporativa de primer nivel**.

Dispone de **salas de reuniones** de tamaño reducido, perfectas para encuentros profesionales y entrevistas. La sede cuenta con una **amplia terraza exterior**, perfecta para la celebración de eventos, reuniones al aire libre o encuentros corporativos en un espacio único **en plena Gran Vía**.

La sede se completa con **excelentes comunicaciones** y una **gran oferta de servicios y ocio**, siendo una **opción estratégica para empresas que buscan visibilidad y prestigio**.

# UBICACIÓN IBERCENTER GRAN VÍA

GRAN VÍA N° 6, PLANTAS 4 Y 6



**Metro**

**L1, L5** - Gran Vía

**L3, L5** - Callao

**L2** - Sevilla, Banco de España



**Autobús**

Líneas 1, 2, 3, 5, 9, 15, 20, 46, 51, 52, 53, 74, 146, 150 y 202



**Cercanías**

C2, C3, C4, C7, C8, C10

**Sol - Recoletos**



**Otros**

- Estaciones BiciMAD

# ESPACIOS Y ZONAS COMUNES

Áreas diseñadas para trabajar, recibir clientes y conectar con otros profesionales.

## Meeting Point

Espacio para reuniones informales y Networking

## Recepciones

Amplia y moderna para atención y bienvenida

## Office-Comedores

Espacios equipados con nevera, microondas, agua filtrada y vending, entre otros

## Phone Booth

Cabinas pensadas para llamadas y videollamadas privadas

## Salas Multidisciplinares

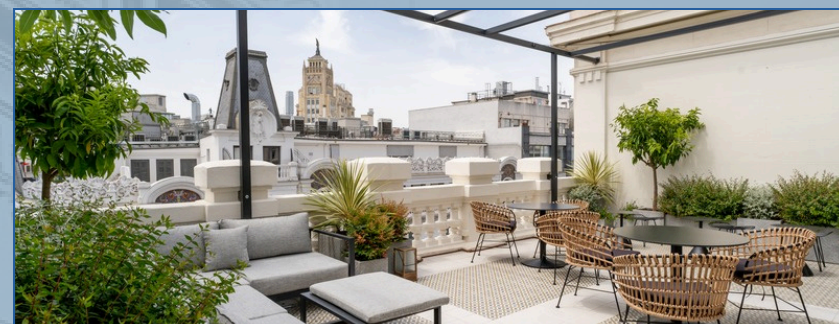
Espacios versátiles para reuniones, formaciones y eventos

## Terraza

Con unas espectaculares vistas a la Gran Vía de Madrid

1.500 M<sup>2</sup>  
DE  
SUPERFICIE  
TOTAL

850 M<sup>2</sup>  
DE ZONAS  
COMUNES





## **DESPACHOS PRIVADOS Y OFICINAS A MEDIDA**

Espacios con luz natural y totalmente equipados

Superficies desde 10 m<sup>2</sup> hasta 42 m<sup>2</sup>

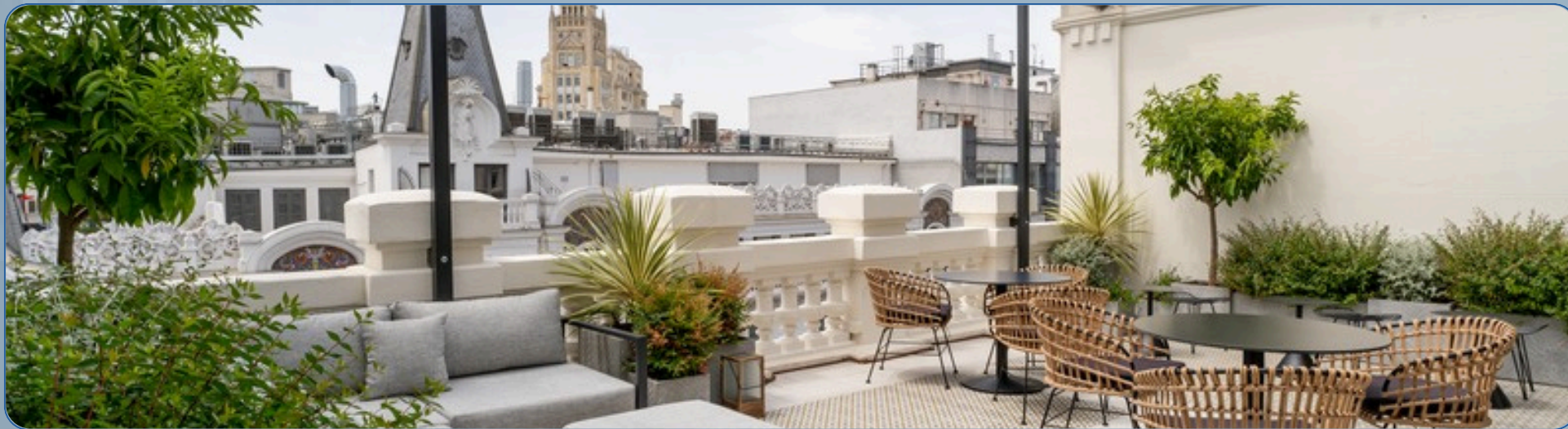


# SALAS PARA REUNIONES, FORMACIONES Y EVENTOS

Espacios versátiles con diferentes montajes, diseñados para ofrecer comodidad y funcionalidad.

Equipados con medios audiovisuales, Internet de alta velocidad y servicios de videoconferencia, coffee break o catering.





## **TERRAZA EXTERIOR EN PLENA GRAN VÍA**



**Espacio exclusivo de más de 40 m<sup>2</sup>, ideal para celebrar eventos y reuniones al aire libre. Disponible bajo reserva, ofrece un entorno único para potenciar la imagen y experiencia de cada evento.**

# ¿QUÉ INCLUYE EL PRECIO MENSUAL DE LAS OFICINAS?



## Domiciliación de su empresa

Uso de nuestra dirección como domicilio social, fiscal o comercial y recepción de correspondencia.



## Mobiliario ergonómico

Oficinas equipadas con mesas, sillas, armarios y mobiliario adaptado a sus necesidades.



## Número de teléfono exclusivo

Teléfono multifunción, buzón de voz y servicio de desvío de llamadas.



## Internet de alta velocidad

Conexión por fibra óptica y Wi-Fi en todas las zonas comunes.



## Atención personalizada

Recepción profesional de lunes a viernes de 9:00 a 19:00 (lunes a viernes laborables).



## Marketing

Inclusión de logo en nuestro directorio, difusión en nuestras RRSS de eventos.



## Uso de zonas comunes

Terraza, Meeting point, cabinas para llamadas, office-comedores equipados con nevera, microondas, vending, etc.



## Suministros y comunidad

Limpieza diaria, climatización, luz, agua, gastos de comunidad, mantenimiento, etc.



## Disponibilidad de salas

Paquete de horas de gratuidad y descuentos (previa reserva y sujetas a disponibilidad).



## Acceso 24/7

Acceso controlado mediante tarjetas y conserjería disponible las 24 horas.

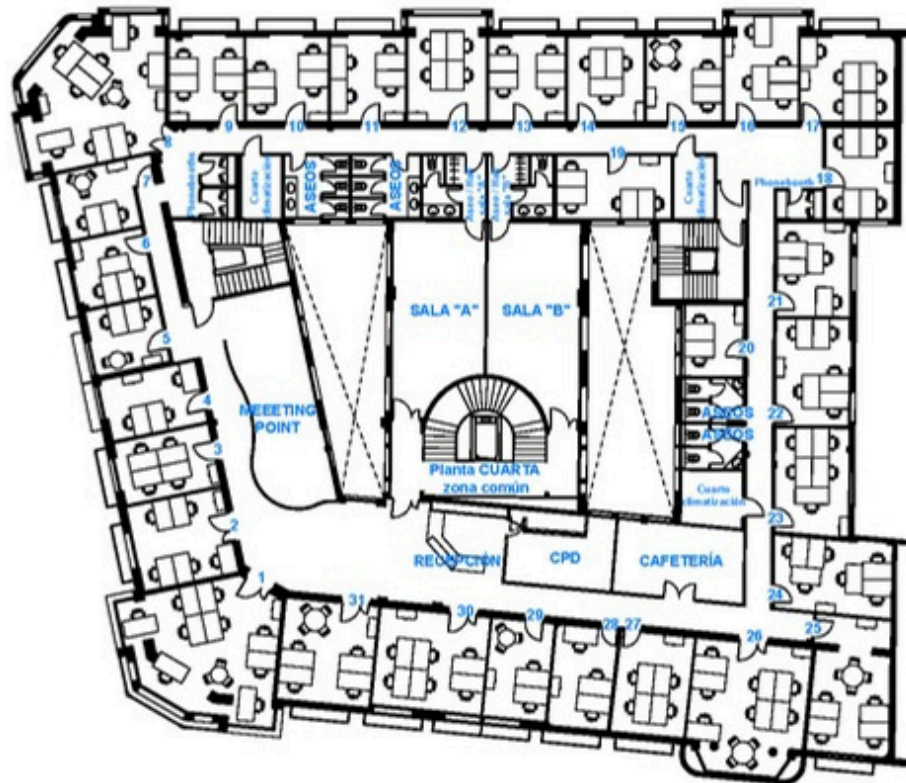


## Servicios auxiliares

Reprografía, envío de mensajería, secretariado, etc. (uso o consumo facturado acorde a tarifas).

# IBERCENTER GRAN VÍA PLANO PLANTA 4ª

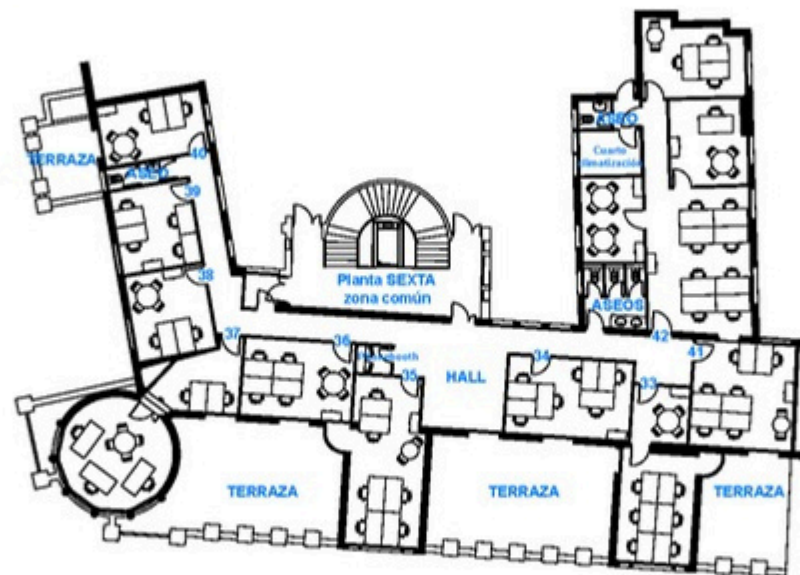
IBERCENTER CENTRO DE NEGOCIOS - Centro GRAN VÍA  
Calle Gran Vía, n.º 6, Madrid  
Planta CUARTA



\*Plano orientativo no vinculante

# IBERCENTER GRAN VÍA PLANO PLANTA 6ª

IBERCENTER CENTRO DE NEGOCIOS - Centro GRAN VÍA  
Calle Gran Vía, n.º 6, Madrid  
Planta SEXTA



\*Plano orientativo no vinculante

# SERVICIOS AUXILIARES DISPONIBLES



## PARKING

Según localización. Consultar tarifas.



## CONTESTACIÓN PERSONALIZADA

Tarifa mensual: **100 €**.



## LÍNEA DE TELÉFONO ADICIONAL

Tarifa mensual: **27 € por línea**.



## ESPACIO EN RACK

Tarifa mensual: **31 € por Ud.**



## JUEGO DE ACCESO ADICIONAL

**30 € por Ud.**



## SERVICIO TÉCNICO INFORMÁTICO

Por intervención: **54 €/hora**.



## PANTALLA INTERACTIVA

**100,00 €** media jornada.

**150,00 €** jornada completa.



## SECRETARIADO

Español: **29 €/hora** (mínimo 15 min).

Bilingüe: **35 €/hora** (mínimo 15 min).

Traducciones: **a consultar**.



## REPROGRAFÍA

Escaneado:

**0,25 € la ud.**

**0,15 € la ud.** (mas de 30 hojas).

Fotocopias:

Blanco y negro A4: **desde 0,15 € la ud.**

Blanco y negro A4 doble cara: **desde 0,30 € la ud.**

Color A4: **desde 0,50 € la ud.**

Color A4 doble cara: **desde 1,00 € la ud.**

Encuadernación: **desde 3,00 €** (consultar).



## MENSAJERÍA

Desde **11,00 € por Ud.**



## MATERIAL DE OFICINA

A consultar.

\*TARIFAS DETALLADAS SIN IVA

**SI NO ENCUENTRA ALGÚN SERVICIO EN NUESTRO CATÁLOGO, CONSULTE CON NUESTRO PERSONAL DE RECEPCIÓN.**

# TARIFAS DE SALAS

		CAPACIDAD MÁXIMA HABITUAL <i>Todos los montajes con mesatilla ponente (excepto en Reunión)</i>						CLIENTES			EXTERNOS		
AZCA - Plaza Carlos Trías Bertrán, n.º 4	m <sup>2</sup> útiles aprox.	Teatro	Aula (sillas pala)	Escuela	Reunión	U mesas y sillas	U sillas pala	1/2 jornada	1 jornada	Hora (mín. 2 h., a partir sala D)	1/2 jornada	1 jornada	Hora (mín. 2 h.)
Sala Q	15 m <sup>2</sup>	-	-	-	8 pax.	-	-	87 €	139 €	29 €	97 €	154 €	32 €
Sala D	23 m <sup>2</sup>	-	-	-	12 pax.	-	-	90 €	144 €	30 €	100 €	160 €	33 €
Sala F	31 m <sup>2</sup>	25 pax.	16 pax.	12 pax.	12 pax.	12 pax.	10 pax.	119 €	190 €	40 €	132 €	211 €	44 €
Sala E	32 m <sup>2</sup>	24 pax.	15 pax.	12 pax.	14 pax.	12 pax.	12 pax.	119 €	190 €	40 €	132 €	211 €	44 €
Sala H	33 m <sup>2</sup>	28 pax.	19 pax.	16 pax.	16 pax.	12 pax.	13 pax.	128 €	205 €	42 €	142 €	228 €	47 €
Sala J	33 m <sup>2</sup>	28 pax.	19 pax.	16 pax.	16 pax.	12 pax.	13 pax.	128 €	205 €	42 €	142 €	228 €	47 €
Sala G	36 m <sup>2</sup>	30 pax.	18 pax.	16 pax.	16 pax.	14 pax.	12 pax.	139 €	222 €	42 €	155 €	247 €	51 €
Sala C2	36 m <sup>2</sup>	35 pax.	20 pax.	18 pax.	18 pax.	14 pax.	15 pax.	142 €	228 €	48 €	158 €	252 €	53 €
Sala C1	37 m <sup>2</sup>	35 pax.	21 pax.	20 pax.	16 pax.	14 pax.	17 pax.	142 €	228 €	48 €	158 €	252 €	53 €
Sala B	38 m <sup>2</sup>	40 pax.	20 pax.	18 pax.	18 pax.	16 pax.	14 pax.	148 €	237 €	48 €	164 €	263 €	55 €
Sala R	34 m <sup>2</sup>	36 pax.	23 pax.	20 pax.	18 pax.	14 pax.	14 pax.	161 €	257 €	54 €	179 €	286 €	60 €
Sala P	42 m <sup>2</sup>	42 pax.	25 pax.	18 pax.	20 pax.	16 pax.	15 pax.	161 €	257 €	54 €	179 €	286 €	60 €
Sala M	44 m <sup>2</sup>	48 pax.	25 pax.	24 pax.	20 pax.	16 pax.	15 pax.	169 €	270 €	57 €	188 €	301 €	63 €
Sala O	48 m <sup>2</sup>	49 pax.	29 pax.	24 pax.	22 pax.	18 pax.	17 pax.	187 €	299 €	62 €	208 €	332 €	69 €
Sala N	54 m <sup>2</sup>	56 pax.	35 pax.	30 pax.	28 pax.	24 pax.	20 pax.	207 €	331 €	69 €	230 €	369 €	77 €
Sala A	61 m <sup>2</sup>	60 pax.	40 pax.	34 pax.	24 pax.	20 pax.	18 pax.	213 €	341 €	71 €	237 €	378 €	79 €
Sala IK	68 m <sup>2</sup>	72 pax.	48 pax.	36 pax.	32 pax.	26 pax.	24 pax.	236 €	378 €	78 €	262 €	419 €	87 €
Sala 13	71 m <sup>2</sup>	76 pax.	50 pax.	42 pax.	28 pax.	24 pax.	22 pax.	254 €	406 €	85 €	282 €	451 €	94 €
Sala C	73 m <sup>2</sup>	80 pax.	40 pax.	40 pax.	26 pax.	22 pax.	22 pax.	254 €	406 €	85 €	282 €	451 €	94 €
Sala OP	91 m <sup>2</sup>	93 pax.	68 pax.	60 pax.	40 pax.	34 pax.	29 pax.	316 €	506 €	105 €	351 €	561 €	117 €
Sala AB	99 m <sup>2</sup>	100 pax.	69 pax.	62 pax.	40 pax.	36 pax.	32 pax.	346 €	554 €	115 €	384 €	615 €	128 €

VELAZQUEZ, n.º 157	m <sup>2</sup> útiles aprox.	Reunión		1/2 jornada	1 jornada	Hora	1/2 jornada	1 jornada	Hora (mín. 2 h.)
Sala 2	17 m <sup>2</sup>	6 pax.		91 €	143 €	28 €	101 €	159 €	31 €
Sala 1	34 m <sup>2</sup>	12 pax.		132 €	211 €	46 €	146 €	234 €	51 €

GRAN VÍA, n.º 6	m <sup>2</sup> útiles aprox.	Reunión	Escuela	1/2 jornada	1 jornada	Hora	1/2 jornada	1 jornada	Hora (mín. 2 h.)
Sala 23	18 m <sup>2</sup>	6 pax.	-	91 €	143 €	28 €	101 €	159 €	31 €
Sala A	37 m <sup>2</sup>	12 pax.	-	131 €	211 €	46 €	146 €	234 €	51 €
Sala B	37 m <sup>2</sup>	16 pax.	12 pax.	145 €	230 €	51 €	161 €	256 €	57 €

\*TARIFAS DETALLADAS SIN IVA

# TARIFAS DE LA TERRAZA

	CLIENTES	EXTERNOS
<i>Lunes a jueves de 20:00 a 00:00 h.</i>	1.080 € + IVA	1.200 € + IVA
<b>Viernes de 20:00 a 00:00 h.</b>	1.350 € + IVA	1.500 € + IVA
<b>Sábados, domingos y festivos, entre las 12:00 y las 00 h.</b>	340 € + IVA/h (Contratación mínima 4 horas)  Día completo: 2.500 € + I.V.A.	375 € + IVA/h (Contratación mínima 4 horas)  Día completo: 2.750 € + I.V.A.

- Aforo máximo 40 personas



## CAFETERÍA & CATERING

- Refresco 335 ml **1,85 €**
- Agua 500 ml **1,10 €**
- Café, infusión **3,00 €**
- Cafetera Nespresso **1,60 € / cápsula café**
- Termo de café **14,00 €**
- Termo de leche **11,50 €**
- Jarra de zumo 1L **5,70 €**
- Surtido pastas de té **9,50 €**
- Coffee-break **Desde 6,10 €/pax**
- Catering **Precio a consultar**

\*TARIFAS DETALLADAS SIN IVA

**SI NO ENCUENTRA ALGÚN SERVICIO EN  
NUESTRO CATÁLOGO, CONSULTE CON  
NUESTRO PERSONAL DE RECEPCIÓN.**



\*IMAGENES ORIENTATIVAS

# IBERCENTER

BUSINESS CENTER

# MUCHAS GRACIAS

## NUESTRO CONTACTO



**+34 659 42 68 17**



**[info@ibercenter.com](mailto:info@ibercenter.com)**



**+34 914 18 45 18**



**[www.ibercenter.com](http://www.ibercenter.com)**