

Calle de Jacometrezo, 15

Planta 3ª - Madrid
Operación Alquiler



Descripción



Oportunidad de arrendar superficie de oficina ubicada en el edificio de **calle Jacometrezo, 15** en pleno **barrio de Sol**, uno de los ejes comerciales y turísticos de Madrid. Se encuentra a escasos metros de la *Gran Vía* y la *Plaza de Callao*, una de las zonas con mayor afluencia de la ciudad.

La zona posee gran dotación de servicios como: *supermercados, negocios de restauración, tiendas de moda, hoteles, bancos, cines, teatros*, entre otros.



Características del Edificio:



Superficie construida de **10.802 m² s/r** aprox. distribuidos en **11 plantas (baja + 10)**, además de **4 plantas b/r** destinadas a **parking**.



Fachada acristalada.



Suelo técnico.



Falso techo registrable.



Núcleo aseos en cada planta. *(La oficina cuenta con aseo propio).*



Plazas de Parking en planta sótano.



Sistema de frío/calor.



Servicio de conserjería.



Núcleo de ascensores con acceso a todas las plantas.



Superficie y Disponibilidad:

Disponibilidad Total: **339 m²**

Planta / Módulo	Superficie (m ²)
3ª E	339

Disponibilidad: **Inmediata.**



Condiciones Económicas €/m²/mes:

Oficinas: **22 € (7.458 €/mes).**

Gastos de Comunidad: **4,76 € (1.613,64 €/mes).**



Transporte:

Autobús: **001, 1, 2, 3, 46, 74, 147, 146.**

Carreteras: **M-30, A-5.**

Metro: **Callao (L3, L5).**

Tren Cercanías: **"Sol".**

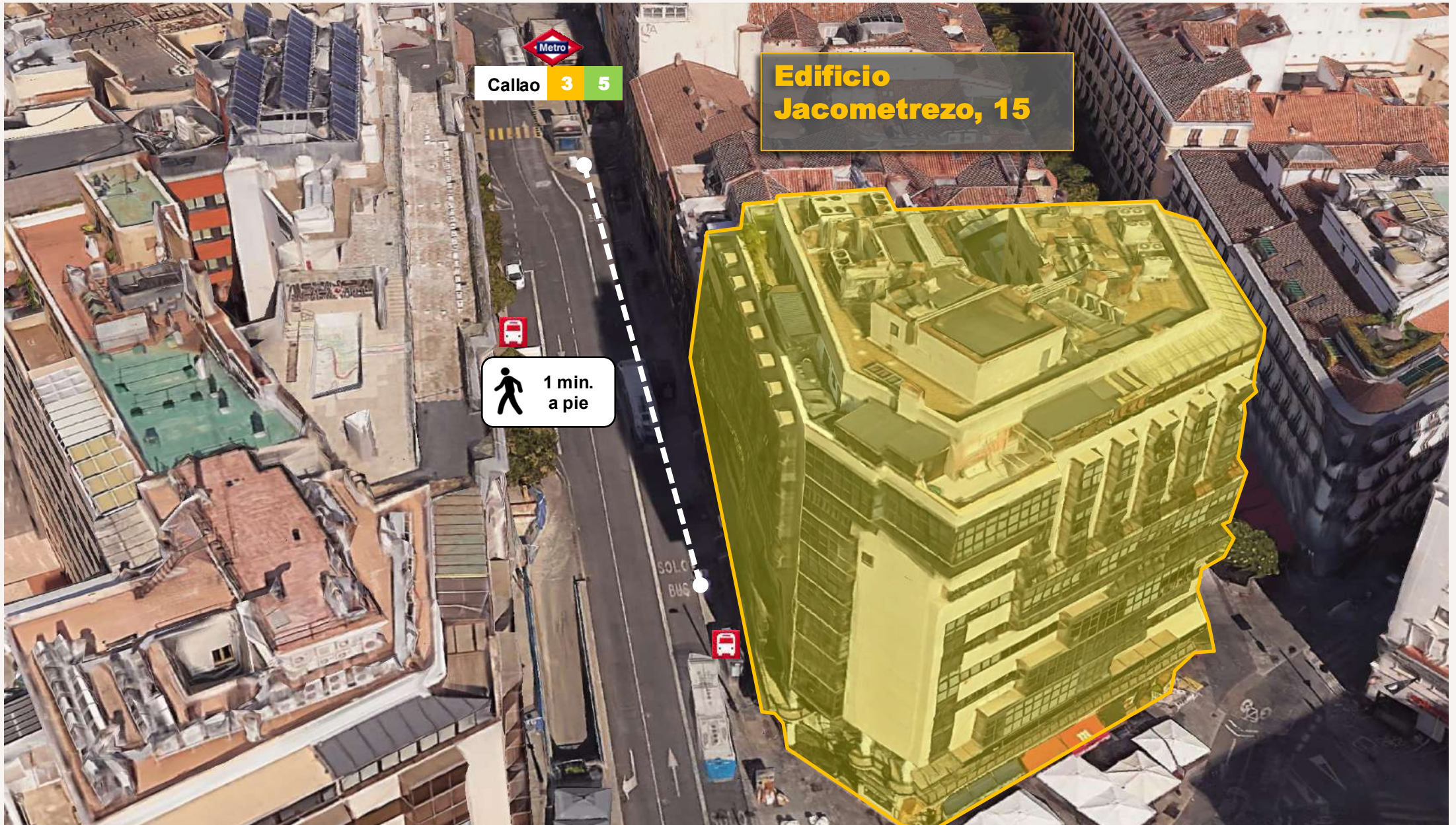
Características del Activo

Ubicación



Características del Activo

Ubicación – Transporte Público



Características del Activo

Ubicación – Key Plan Retail



Características del Activo

Ubicación – Key Plan Hoteles



Características del Activo

Ubicación – Key Plan Hoteles



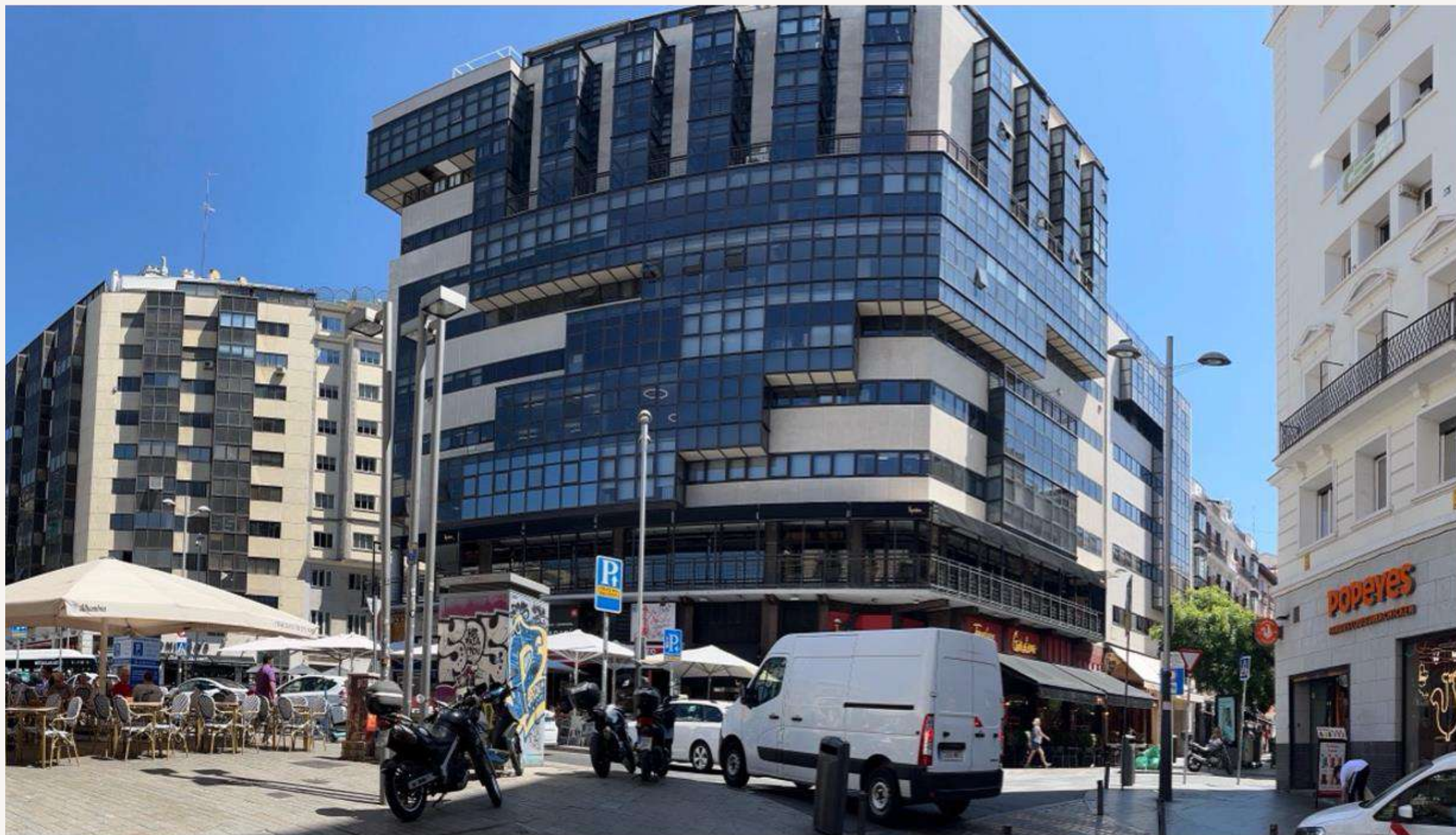
Características del Activo

Fotografías - Fachada



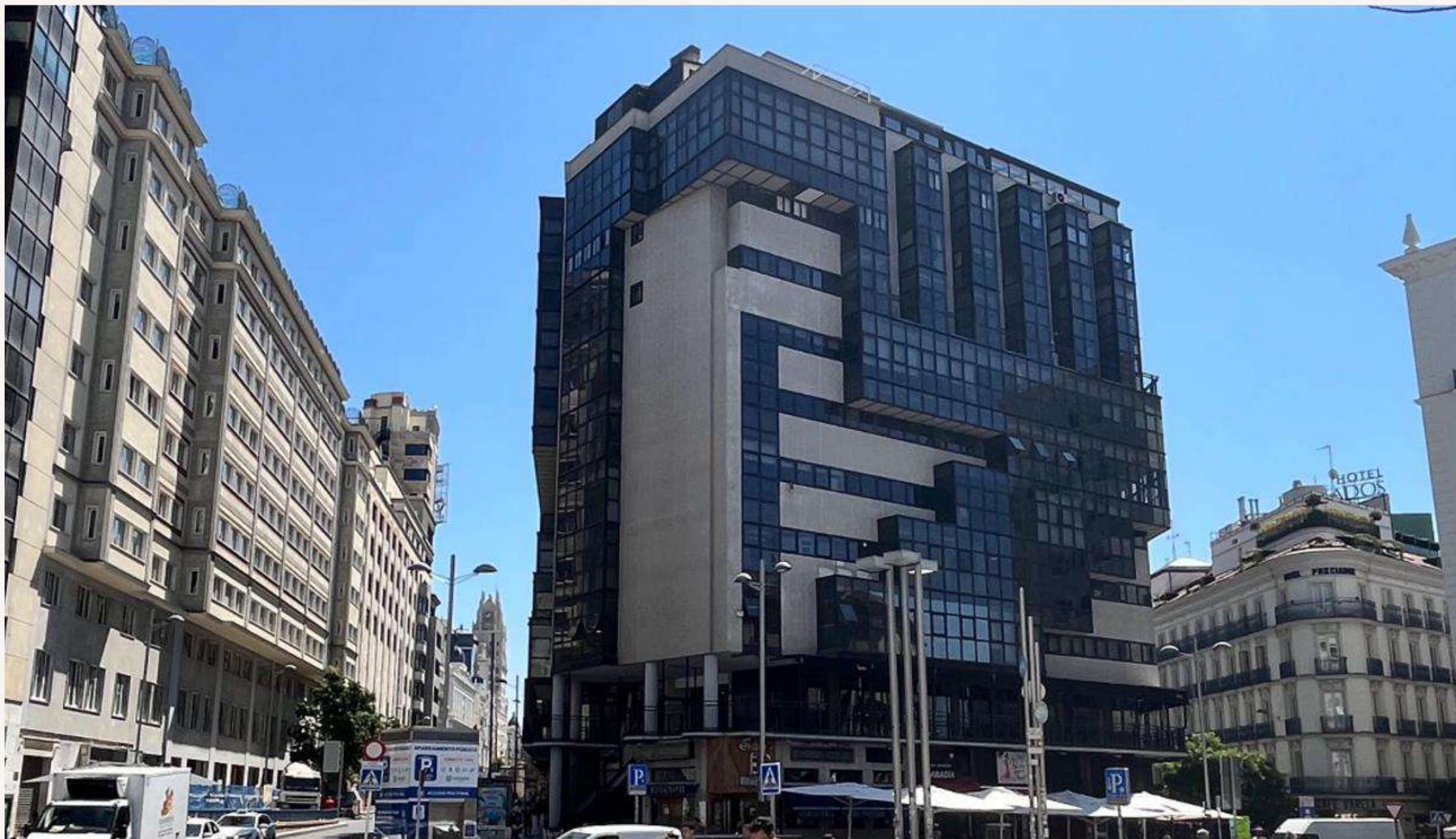
Características del Activo

Fotografías - Fachada



Características del Activo

Fotografías - Fachada



Características del Activo

Fotografías - Interior



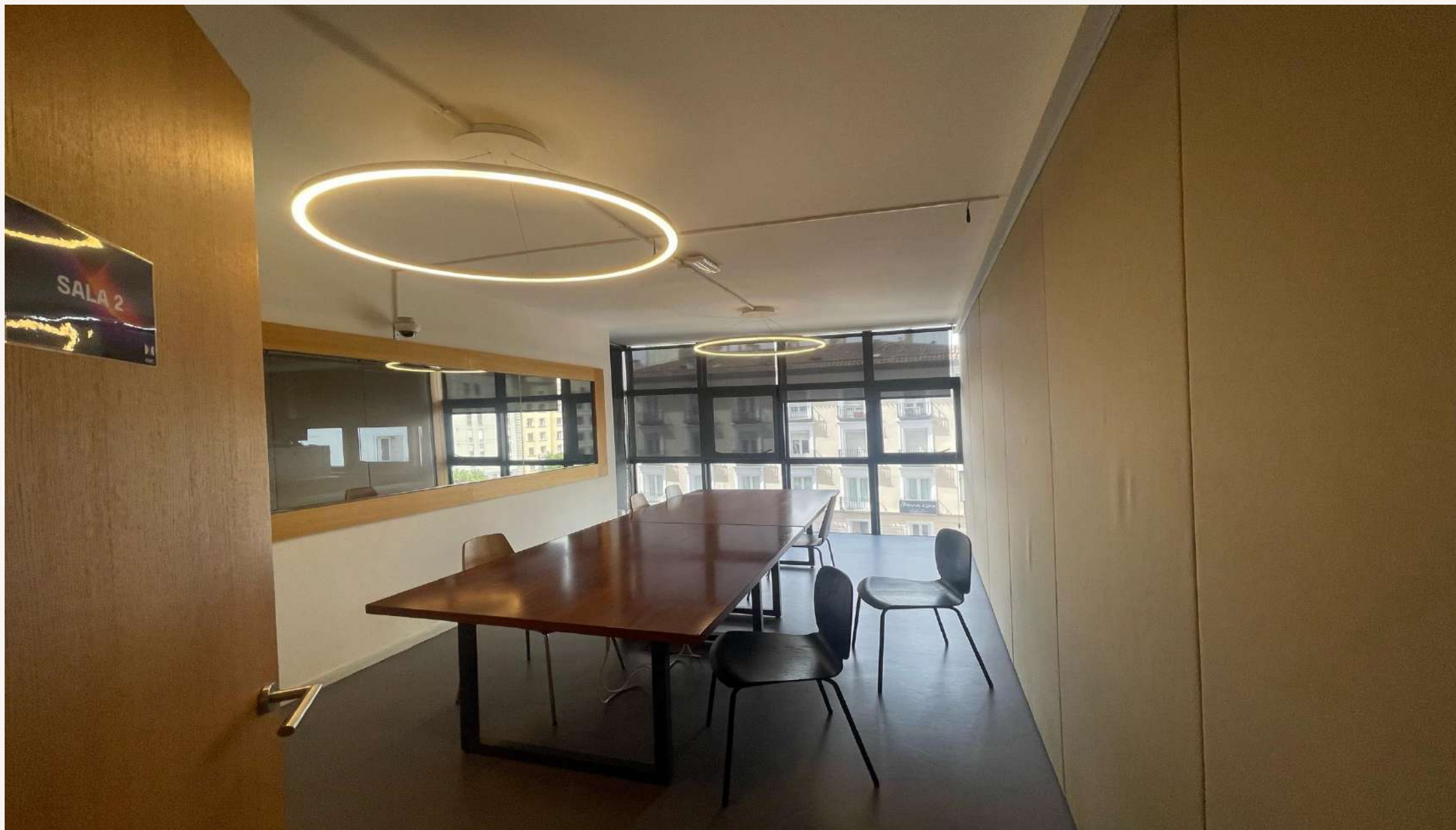
Características del Activo

Fotografías - Interior



Características del Activo

Fotografías - Interior



Características del Activo

Fotografías - Interior



Características del Activo

Fotografías - Interior



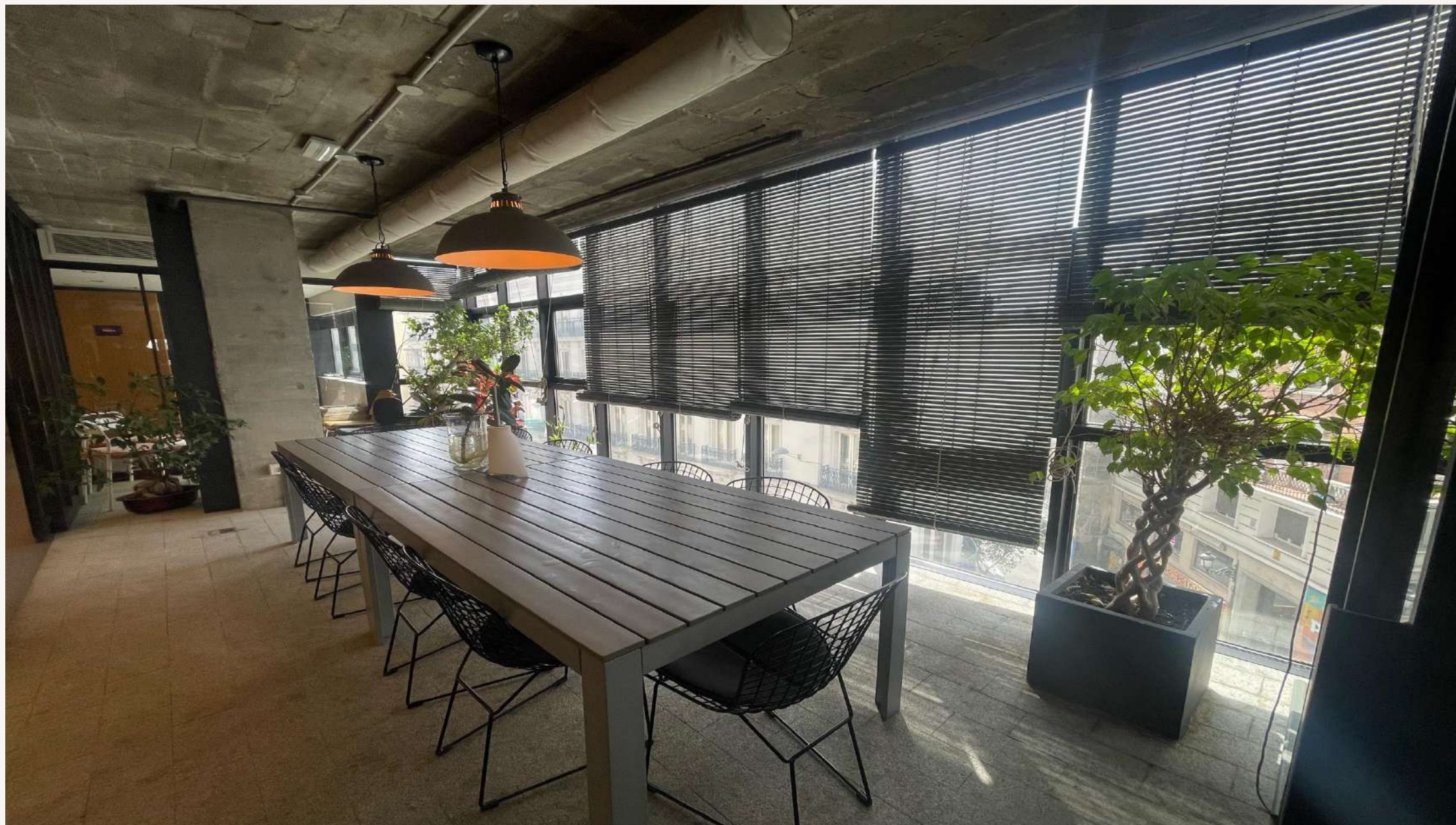
Características del Activo

Fotografías - Interior



Características del Activo

Fotografías - Interior



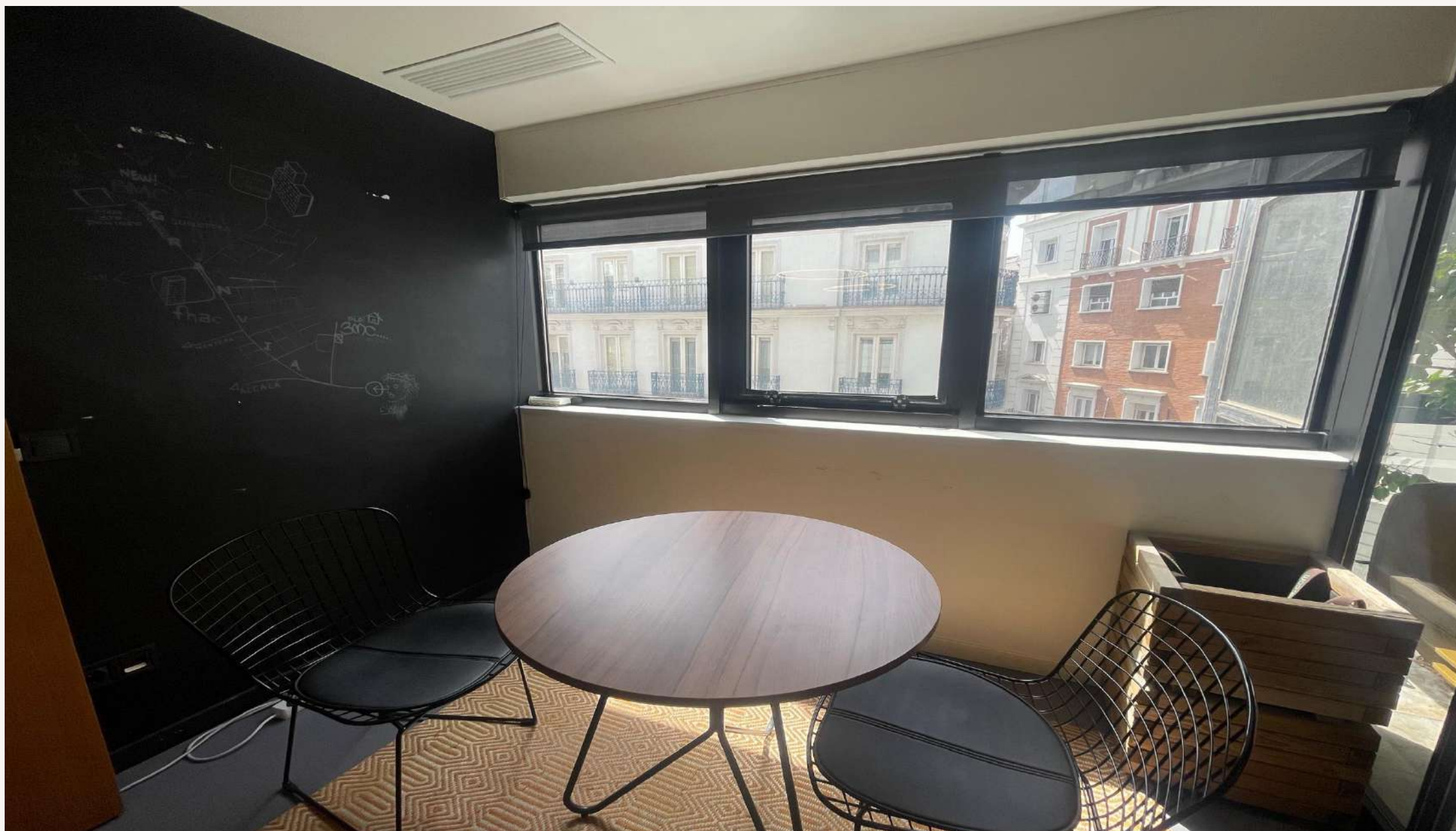
Características del Activo

Fotografías - Interior



Características del Activo

Fotografías - Interior



Características del Activo

Fotografías - Interior



Características del Activo

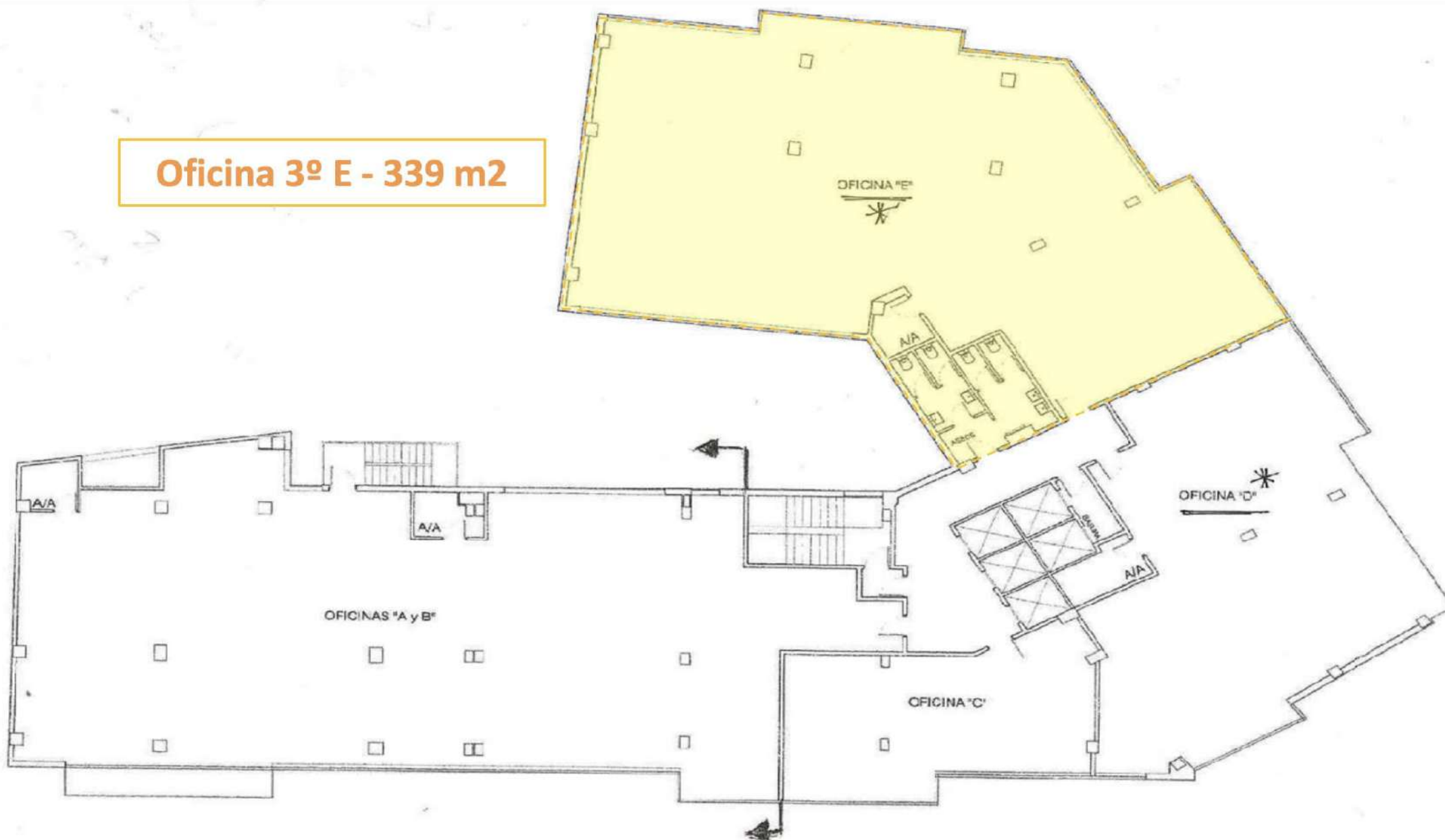
Fotografías - Interior



Características del Activo

Plano

Oficina 3º E - 339 m2





TC

GABINETE

INMOBILIARIO