



CONSULTA DESCRIPTIVA Y GRÁFICA DE DATOS CATASTRALES DE BIEN INMUEBLE

Referencia catastral: 9416816VK5691N0001QZ

DATOS DESCRIPTIVOS DEL INMUEBLE

Localización:

CM VALDECABAÑAS 15 Suelo
28500 ARGANDA DEL REY [MADRID]

Clase: URBANO

Uso principal: Suelo sin edif.

Superficie construida:

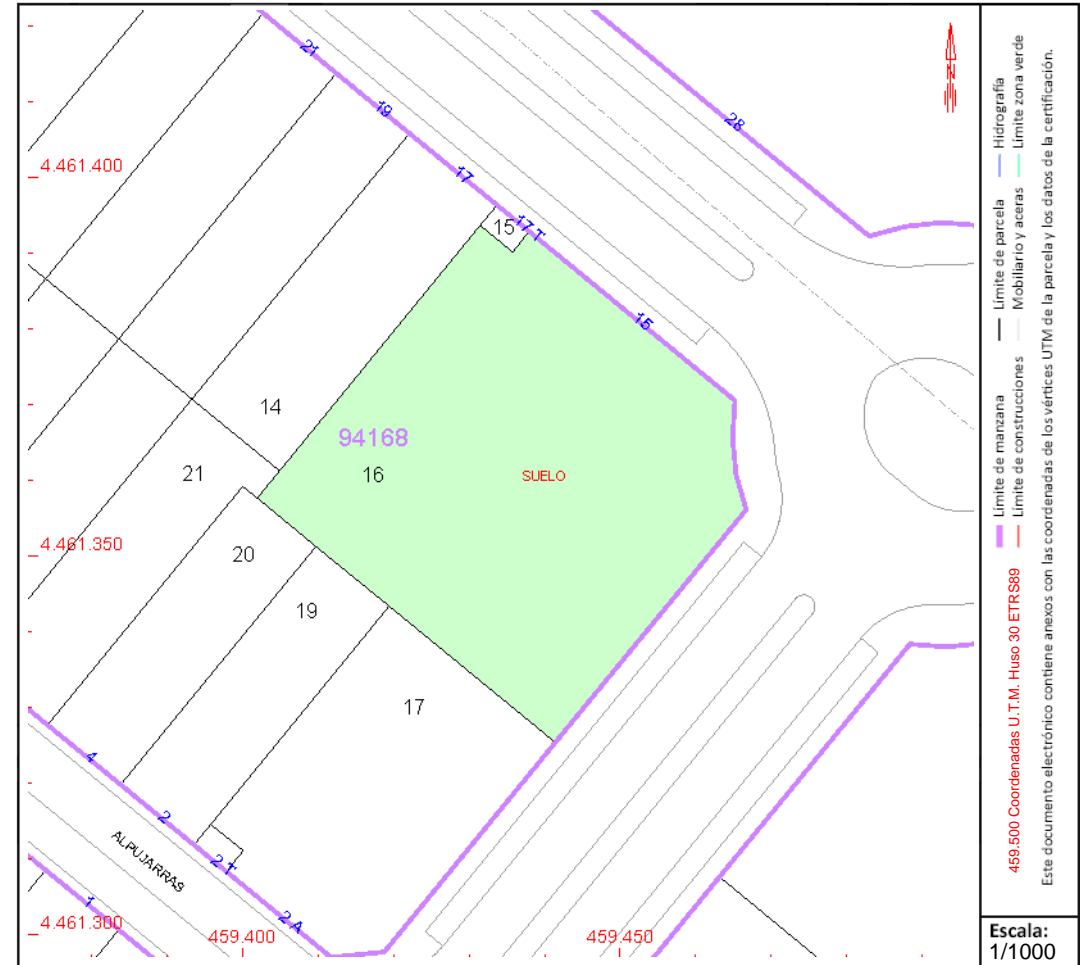
Año construcción:

PARCELA

Superficie gráfica: 2.466 m2

Participación del inmueble: 100,00 %

Tipo:



Este documento no es una certificación catastral, pero sus datos pueden ser verificados a través del "Acceso a datos catastrales no protegidos de la SEC"