



## JULIÁN CAMARILLO 4C

Edificio de Oficinas en Alquiler  
Madrid

## Descripción

 Superficies de oficinas disponibles en edificio exclusivo ubicado en la **calle de Julián Camarillo nº4C**, ubicado en la zona empresarial tecnológica “*Madbit*” al este de Madrid dentro del **distrito de San Blas-Canillejas**.

La **zona** en la que se encuentra el inmueble cuenta con un alto número de **comercios consolidados** en su entorno y la variación que podemos encontrar es la siguiente: *negocios de restauración, gimnasios, supermercados, bancos, hoteles*, entre otros.



### Características del Edificio:



**5 Plantas s/r (baja + 4) exclusivo de oficinas renovadas con un total de 4.720 m2 y 2 plantas b/r de parking**



**Fachada semi-acristalada**



**Falso techo con luminarias LED**



**Suelo técnico**



**Climatización frío/calor por 4 tubos**



**184 Plazas de Parking + aparcabicis**



**Altura libre de 2,90m.**



**Servicios de conserjería, seguridad 24hrs. y limpieza**



**Zonas ajardinadas y Certificación BREEAM Muy Bueno**



**Oficinas tipo de 500-1.081 m2 modulares de fácil adaptación**



**Sistema contraincendios**



**3 ascensores**



### Superficies y Disponibilidad:

Planta 2ª: **1.081,45 m2**

Planta 3ª: **1.081,45 m2**

Plazas de Parking: **102**

Disponibilidad: **Inmediata**



### Condiciones Económicas €/m2/mes

Oficinas: **12,00 €**

Gastos: **5,00 €**

Plazas de Parking: **100 €/plaza**



### Transporte:

Autobuses: **105, 286, 288, 289, N203**

Metro: **García Noblejas (L7), Ciudad Lineal (L5)**

Carreteras: **M-30, A-2**



# Características del Activo

## Ubicación



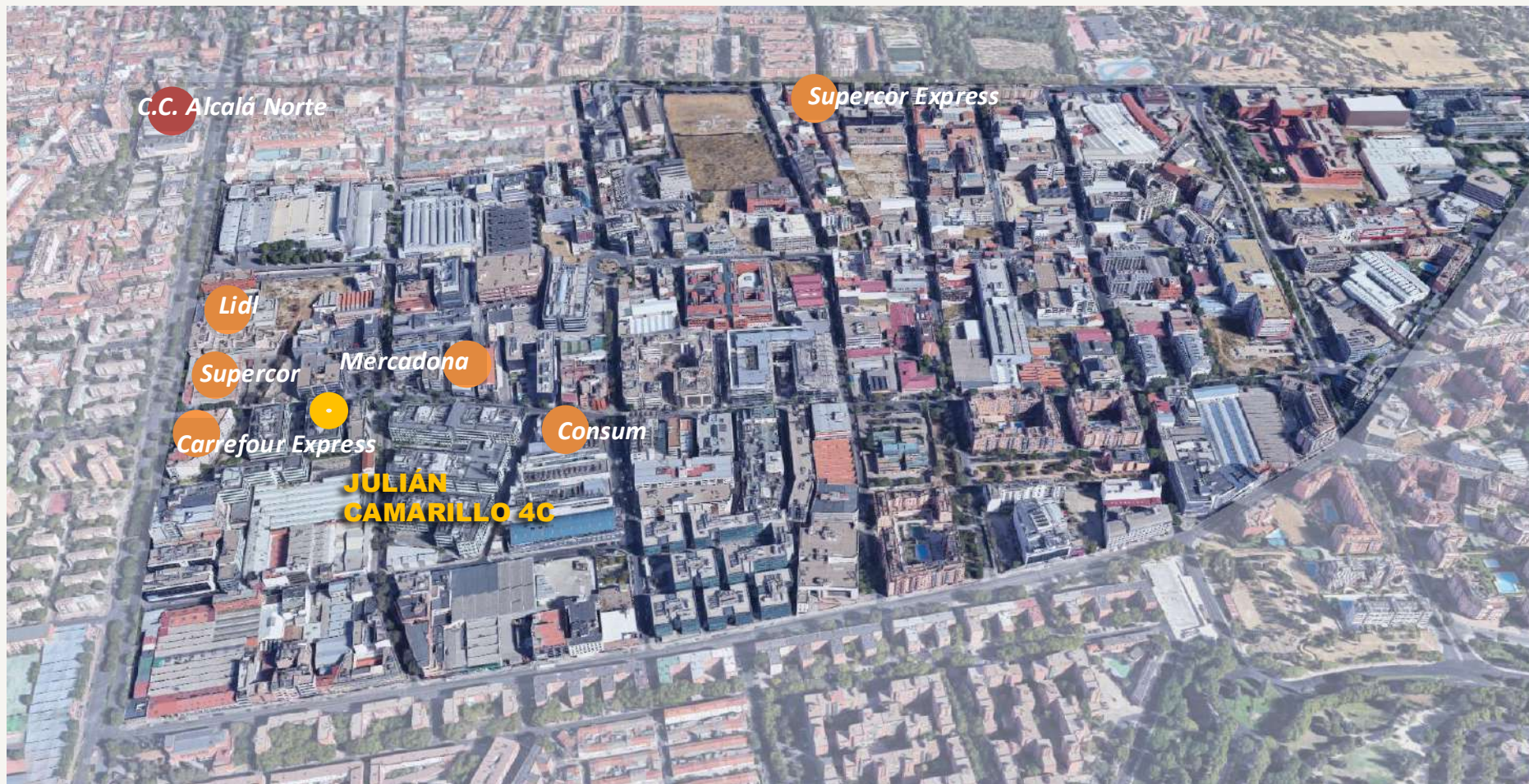
# Análisis de la zona "MADBIT"

## Oferta de Servicios de Restauración en la Zona




# Análisis de la zona “MADBIT”

## Oferta de Supermercados en la Zona

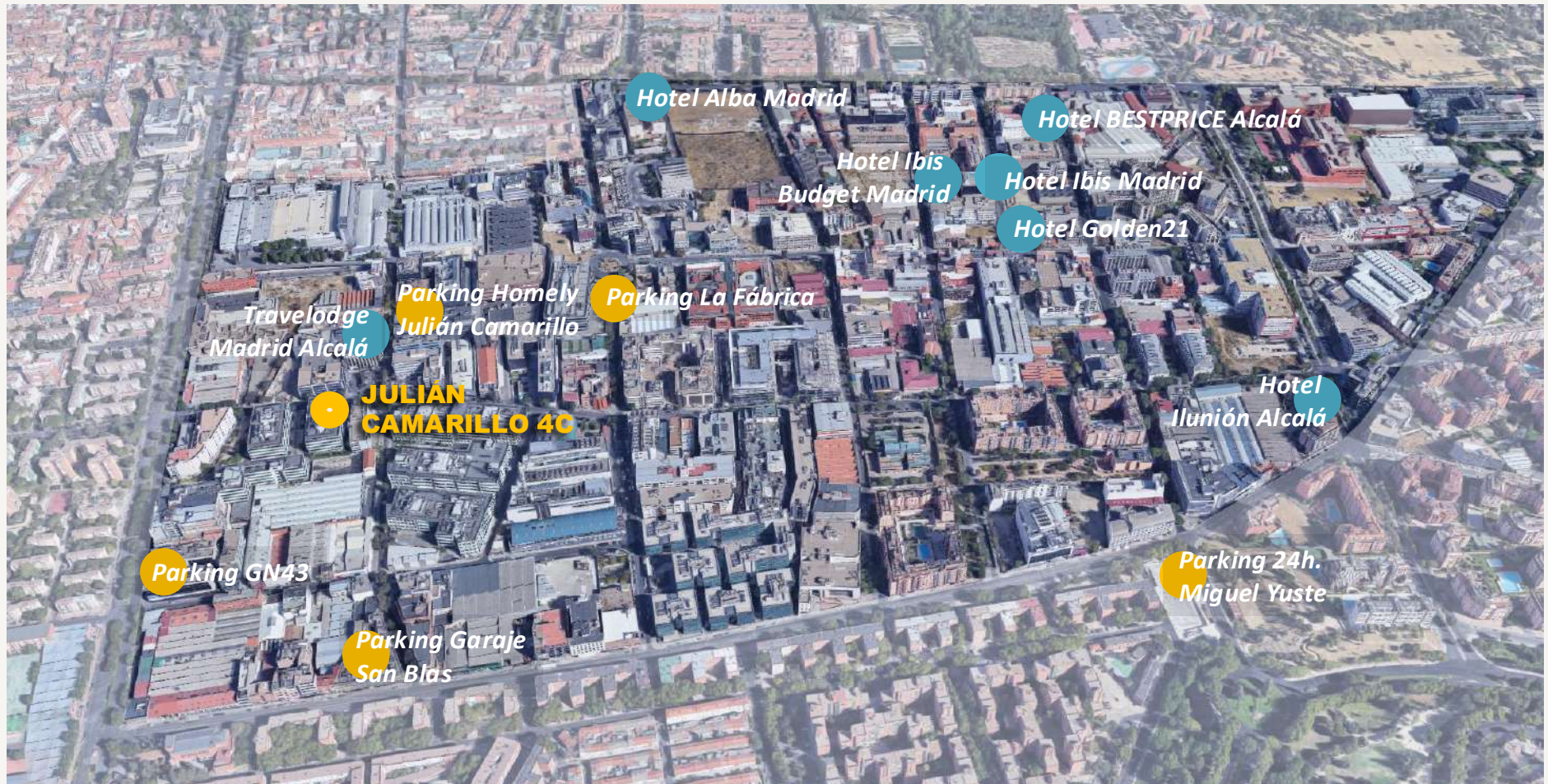


 **Centro Comercial**

 **Supermercado**

# Análisis de la zona “MADBIT”

## Oferta de Servicios de Hoteles y Aparcamientos en la Zona



 Hoteles

 Parking

*Fachada*



*Fachada*

  
TC  
**GABINETE**  
INMOBILIARIO



*Fachada*

TC  
**GABINETE**  
INMOBILIARIO



*Acceso*



**GABINETE**  
INMOBILIARIO



4c

# Zonas Comunes



# Zonas Comunes



# Oficinas

*Oficinas*

*Oficinas*

*Oficinas*



# Parking

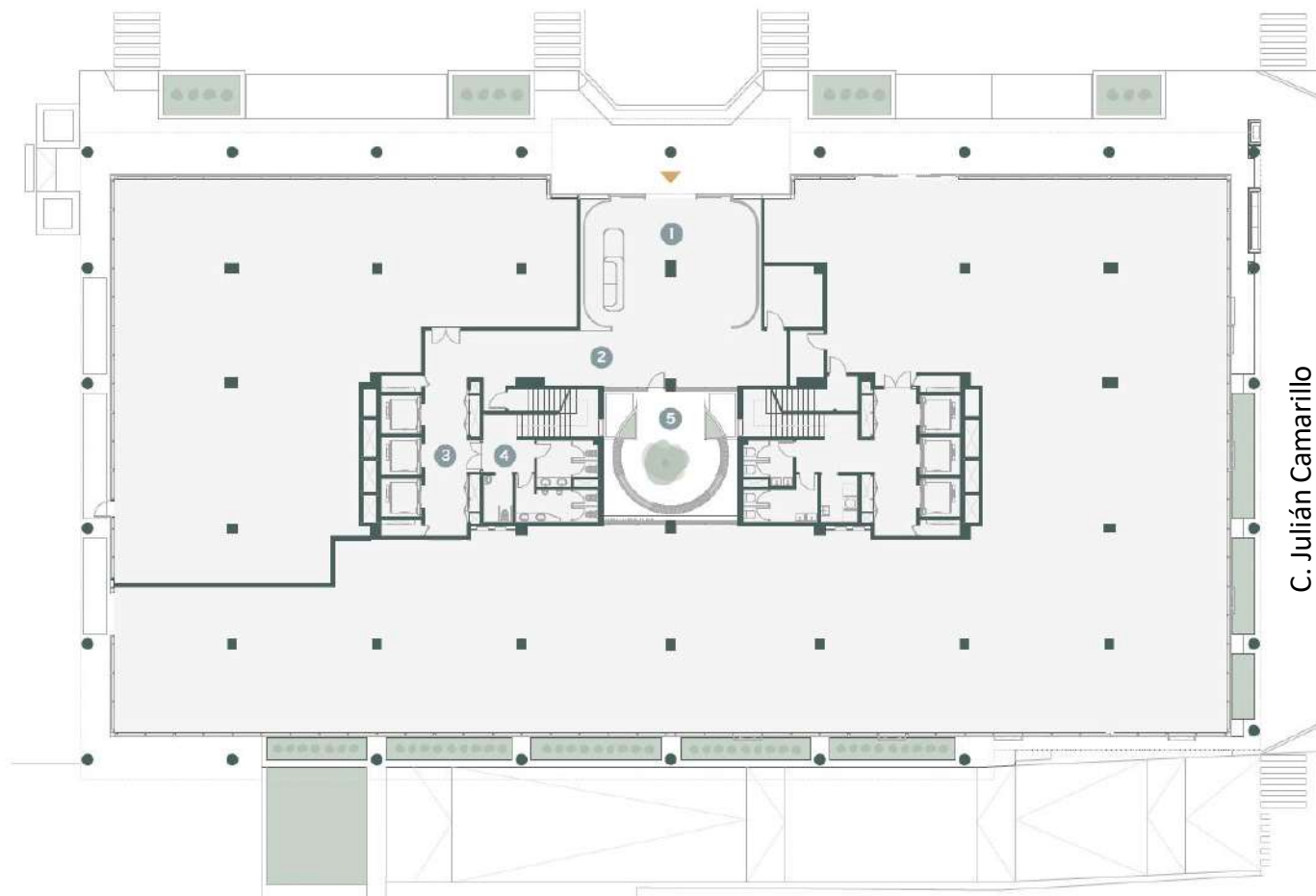


# Plano Planta Baja

360° Visita Virtual 

## Planta baja

- 1 Recepción
- 2 Distribuidor
- 3 Núcleo de ascensores
- 4 Aseos
- 5 Patio Interior

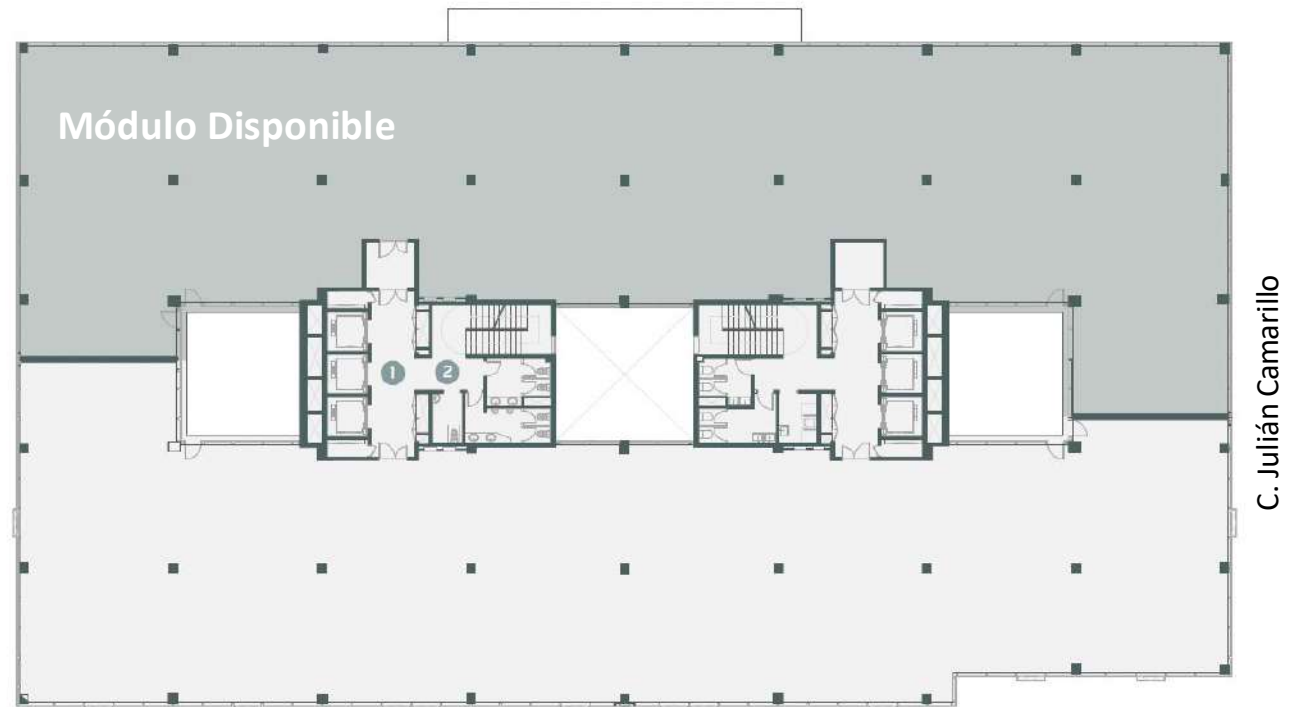


# Plano Planta Tipo 2ª y 3ª

## Oficina tipo:

1.081 m<sup>2</sup>

- 1 Núcleo de ascensores
- 2 Aseos
- Oficina tipo. 1.081 m<sup>2</sup>

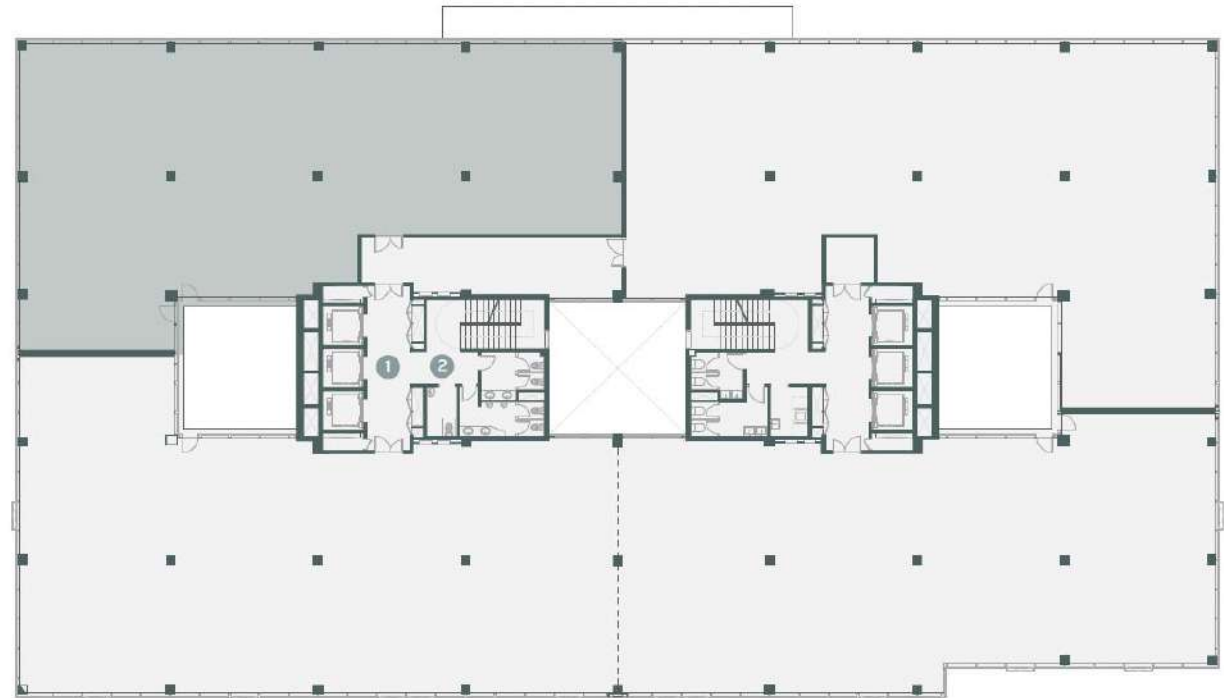


# Plano

## Planta Tipo 500 m<sup>2</sup>

**Oficina tipo:**  
500 m<sup>2</sup> aprox.

- 1 Núcleo de ascensores
- 2 Aseos
- Oficina tipo (500 m<sup>2</sup> aprox)



C. Julián Camarillo



TC

**GABINETE**

INMOBILIARIO