



GOBIERNO DE ESPAÑA

VICEPRESIDENCIA PRIMERA DEL GOBIERNO

MINISTERIO DE HACIENDA

SECRETARÍA DE ESTADO DE HACIENDA

DIRECCIÓN GENERAL DEL CATASTRO

# CONSULTA DESCRIPTIVA Y GRÁFICA DE DATOS CATASTRALES DE BIEN INMUEBLE

Referencia catastral: 9007408UG4190N0000PI

## DATOS DESCRIPTIVOS DEL INMUEBLE

### Localización:

CL ISAAC NEWTON 5 Suelo  
29531 HUMILLADERO [MÁLAGA]

Clase: URBANO

Uso principal: Suelo sin edif.

Superficie construida:

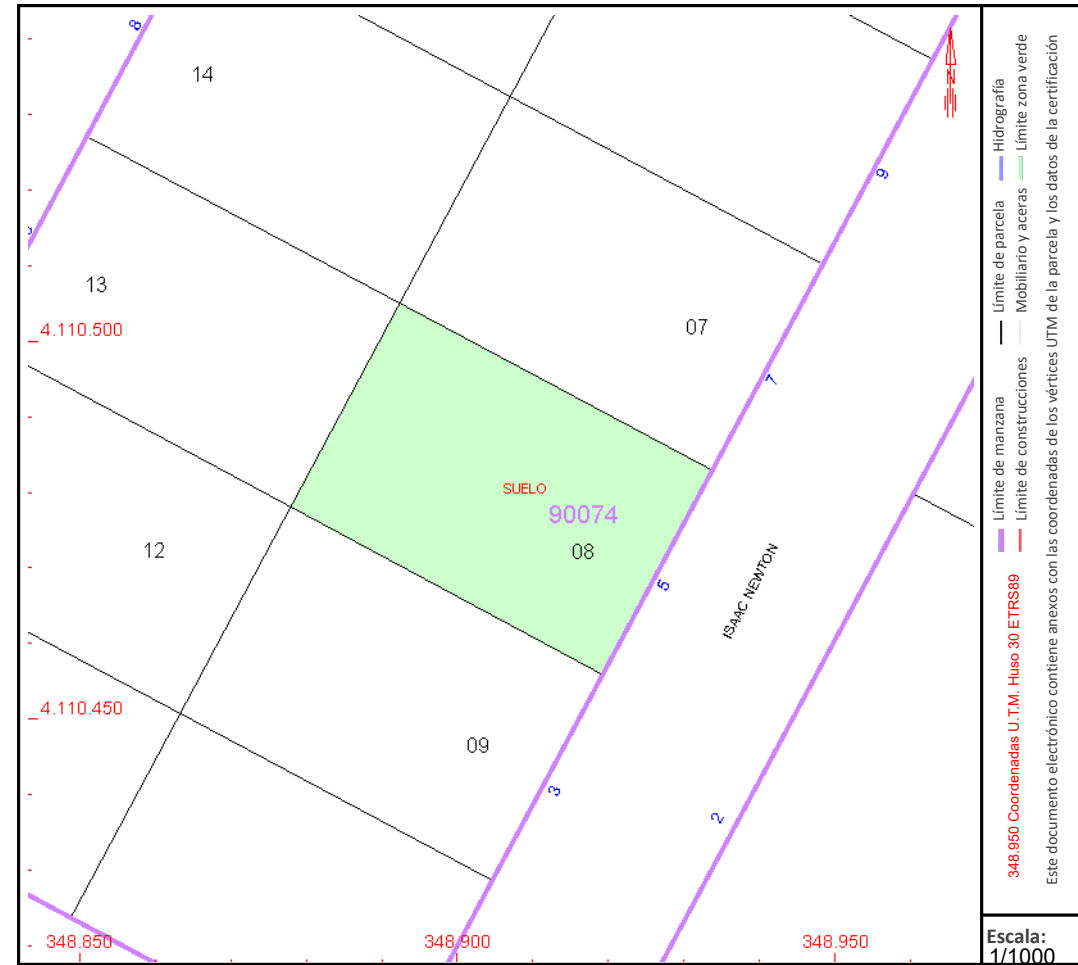
Año construcción:

## PARCELA

Superficie gráfica: 1.432 m2

Participación del inmueble: 100,00 %

Tipo:



Este documento no es una certificación catastral, pero sus datos pueden ser verificados a través del "Acceso a datos catastrales no protegidos de la SEC"