


OFICINAS  
DISPONIBLES  
910 495 333

# Oficinas en Alquiler

C/ Juan Ignacio Luca de Tena nº 8 - Madrid  
Operación Alquiler

## Descripción

 Edificio exclusivo de oficinas ubicado en **Juan Ignacio Luca de Tena 8**, dentro del municipio de San Blas-Canillejas, al este de Madrid y al lado de la carretera A-2 y al parque Quinta de los Molinos, encontrándose en un **entorno empresarial consolidado** ya que cerca se alojan empresas como: *Banco Santander, Diario ABC, Grupo Planeta, La Razón, 3M, INE, DGT*, entre otras.

Además, cuenta con una variedad de servicios en la zona ya que cerca al inmueble podemos encontrar: *Supermercados Día, Hotel Silken Puerta Madrid, Meliá Avenida de América, restaurantes, farmacias*, etc.



### Características del Edificio:



**5 Plantas** de Oficina



Plantas Tipo **650 m2** aprox.



**Excelente luz natural** gracias a sus 4 fachadas acristaladas



**3 Ascensores**



**Falso Techo + luminarias LED**



**Climatización Frío/Calor** sectorizado por media planta



**Seguridad**



**Servicio de Conserjería**



### Superficies y Disponibilidad:

**Planta 4ª: 650 m2**

Disponibilidad: **Inmediata**

Plazas de Parking: **A consultar**



### Condiciones Económicas €/m2/mes:

Oficinas Pl. 4ª: **11 €**

Gastos: **4,50 €**

IBI: **1,60 €**

Parking: **100 €/plaza**



### Transporte:

Carreteras: **A-2 y M-30**

Autobús: **114, 146, N4**

Metro: **Suanzes (L5)**

J. Valcárcel 26



J. Valcárcel 38



J. Valcárcel 44



Jl Luca Tena 11-13



Jl Luca Tena 15



Jl Luca Tena 19



**Honeywell**  
J. Valcárcel 24



**vocento**  
J. Valcárcel 40Bis

**L'ORÉAL**  
J. Valcárcel 46

**asisa**  
Jl Luca Tena 12

**LA RAZÓN**  
Jl Luca Tena 19

**Edificio  
J.I. Luca  
de Tena 8**

*Ubicación*

Conde  
Orgaz

Parque de la  
Piovera

TC  
**GABINETE**  
INMOBILIARIO

A-2

Edificio  
LdT8

Parque Quinta de los  
Molinos

*El Edificio*

  
TC  
**GABINETE**  
INMOBILIARIO



*El Edificio*

  
TC  
**GABINETE**  
INMOBILIARIO



EDIFICIO  
NAJAMATI  
4  
3  
2 ier  
1 mite  
0 ier

Oficinas

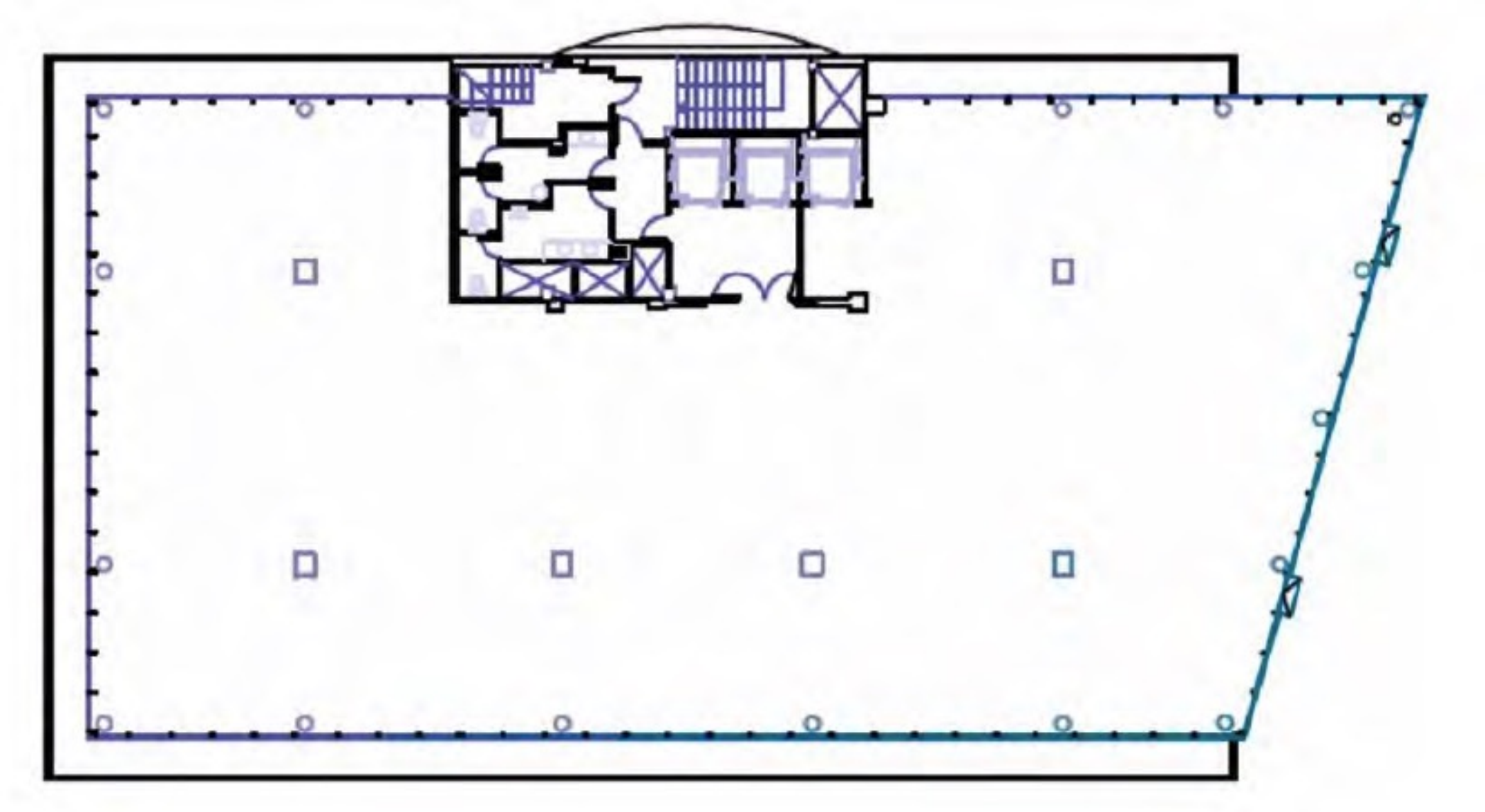


*Plano Planta Tipo*



Video

**360°** Visita Virtual





TC

**GABINETE**

INMOBILIARIO