



RI 22  
RONDA DE LUNA 22

TRES CANTOS, MADRID

# RONDA DE LUNA 22

Ronda de Luna 22 es un edificio exclusivo de oficinas, con una superficie total disponible de 6.1116 m<sup>2</sup>, ubicado en plena zona empresarial de Tres Cantos, un lugar privilegiado en el norte de Madrid.

Es una opción perfecta para aquellas empresas que buscan establecerse en una zona de constante crecimiento y desarrollo económico.

Cuenta con espacios de trabajo diáfanos y flexibles, destacando su gran entrada de luz natural a través de sus fachadas como condición de edificio exento. Además, ofrece entornos de trabajo flexibles, luminosos y de máxima calidad, rodeados de un gran patio interior donde poder trabajar y desconectar.



ÍNDICE

01 /

Ubicación

02 /

Ronda de Luna  
en detalle

03 /

Superficies y  
planos

04 /

Especificaciones  
técnicas

05 /

Contacto

# UN ENTORNO ATRACTIVO

Tres Cantos se caracteriza por ser una de las zonas empresariales con más proyección en el norte de Madrid.

Además, a su alrededor se encuentran grandes empresas del sector aeronáutico, tecnológico, audiovisual, farmacéutico y financiero, entre otros.

Tres Cantos es una zona moderna caracterizada por una población joven y en constante evolución. Cuenta con una gran oferta comercial y de ocio, así como con una amplia variedad de servicios.



M-607

RI 22  
RONDA DE LUNA 22

Parque Central

Polideportivo de la Luz

Tres Cantos (ADIF)

L1 - L5

Ronda de Luna 22 cuenta con excelentes conexiones de transporte con el centro de Madrid, lo que garantiza un acceso fácil y rápido al área metropolitana.

El entorno está rodeado de una gran cantidad de espacios verdes, parques e instalaciones deportivas, lo que permite a los trabajadores desconectar y relajarse durante su tiempo libre.

# COLECTIVIDAD Y COMUNICACIONES

Destaca por su conectividad inmejorable gracias a su cercanía a las principales vías de acceso y transporte público, como la Autovía M-607 y la estación de tren Tres Cantos.

El entorno inmediato ofrece una gran variedad de servicios y una amplia oferta de calidad.

## Autobús


1 3 4 - L1 L2 L5 - 3 min. 

1 3 4 - 712 827 - L3 L4 L5 - 2 min. 


2 4 5 - 712 - L2 L4 L5 - 4 min. 

## Entorno próximo


Parque Central - 1 min. 

Polideportivo de La Luz · Tres Cantos - 15 min. 

## Tren

Estación de tren Tres Cantos - 3 min. 

## M-607

Acceso directo a la Autovía - 2 min. 



# DATOS CLAVE



## Zonas colaborativas

Con espacios flexibles de trabajo



## 6.116,10 m<sup>2</sup>

Superficie total disponible



## Jardín interior

Ubicado en planta baja



## Auditorio

Amplio y dinámico



## Eficiencia energética

Calificación A



## 187

Plazas de parking



## Parking

de bicicletas



## Cafetería

Ubicada en planta baja

# RONDA DE LUNA 22 en detalle

Ronda de Luna 22 es un edificio exclusivo de oficinas que se caracteriza por ser versátil y adaptarse a los modelos de trabajo más colaborativos y flexibles.

Tiene dos accesos independientes en la entrada del edificio.

Las recepciones son amplias y representativas, todo un espacio acogedor para aquellos que lo visitan.

# UN ESPACIO CUYO ENTORNO ES LA **NATURALEZA**

Dispone de un jardín interior en la planta baja, generando comunidad y proporcionando un ambiente dinámico y verde dentro del edificio, un entorno único para la inspiración del trabajo. Es un espacio pensado para que las personas disfruten de la naturaleza sin tener que salir al exterior.

Cuenta con una cafetería en la planta baja, ideal para descansar y desconectar durante el día. Es un espacio diseñado para promover el bienestar y la conectividad.



# PLANTAS IMPREGNADAS DE **LUZ NATURAL**

Amplias y flexibles plantas de oficina de más de 2.000 m<sup>2</sup>, equipadas con todas las comodidades necesarias garantizando máximo confort y productividad a las personas.

Tiene un parking subterráneo, con 187 plazas de coche incluyendo plazas de moto y bicicletas, para los vehículos de los empleados y visitantes, lo que garantiza la comodidad y seguridad de las personas.

# DISEÑO SOSTENIBLE

Ronda de Luna 22 está diseñado para **reducir** el consumo de energía a través de medidas como el aislamiento térmico, el uso de sistemas de iluminación y ventilación eficientes.

Además, el edificio esta diseñado con amplios espacios verdes, como el jardín interior, que proporciona un ambiente natural y reduce la huella de carbono del edificio.

# SUPERFICIES

## 6.116,10 m<sup>2</sup>

Superficie total disponible

2.038,70 m <sup>2</sup>
2.038,70 m <sup>2</sup>
2.038,70 m <sup>2</sup>
2.038,70 m <sup>2</sup>
2.038,70 m <sup>2</sup>

Planta 2

Planta 1

Planta Baja

Sótano -1

Sótano -2



### 1:10

Ratio de ocupación



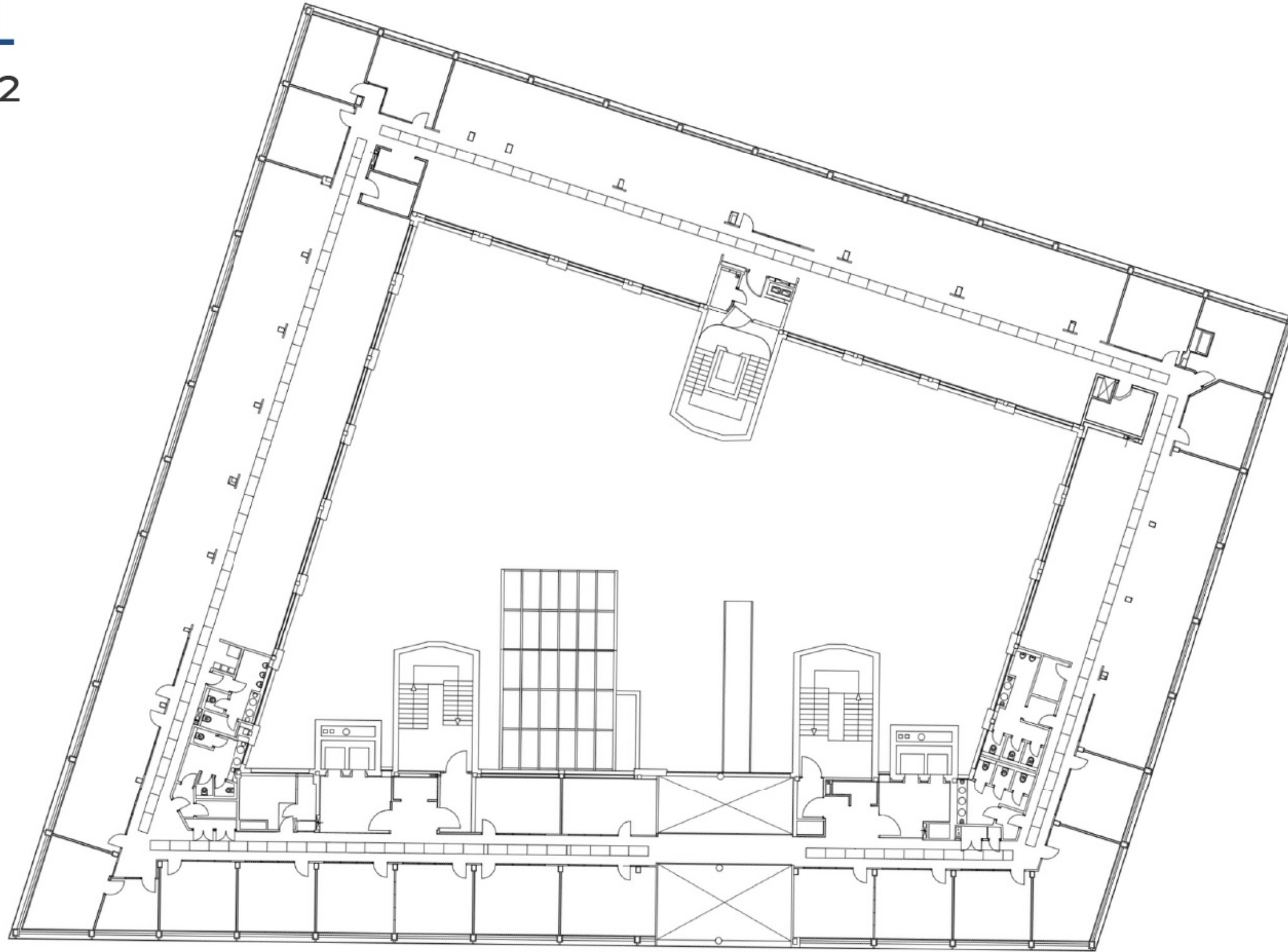
# PLANTA BAJA

2.038,70 m<sup>2</sup>



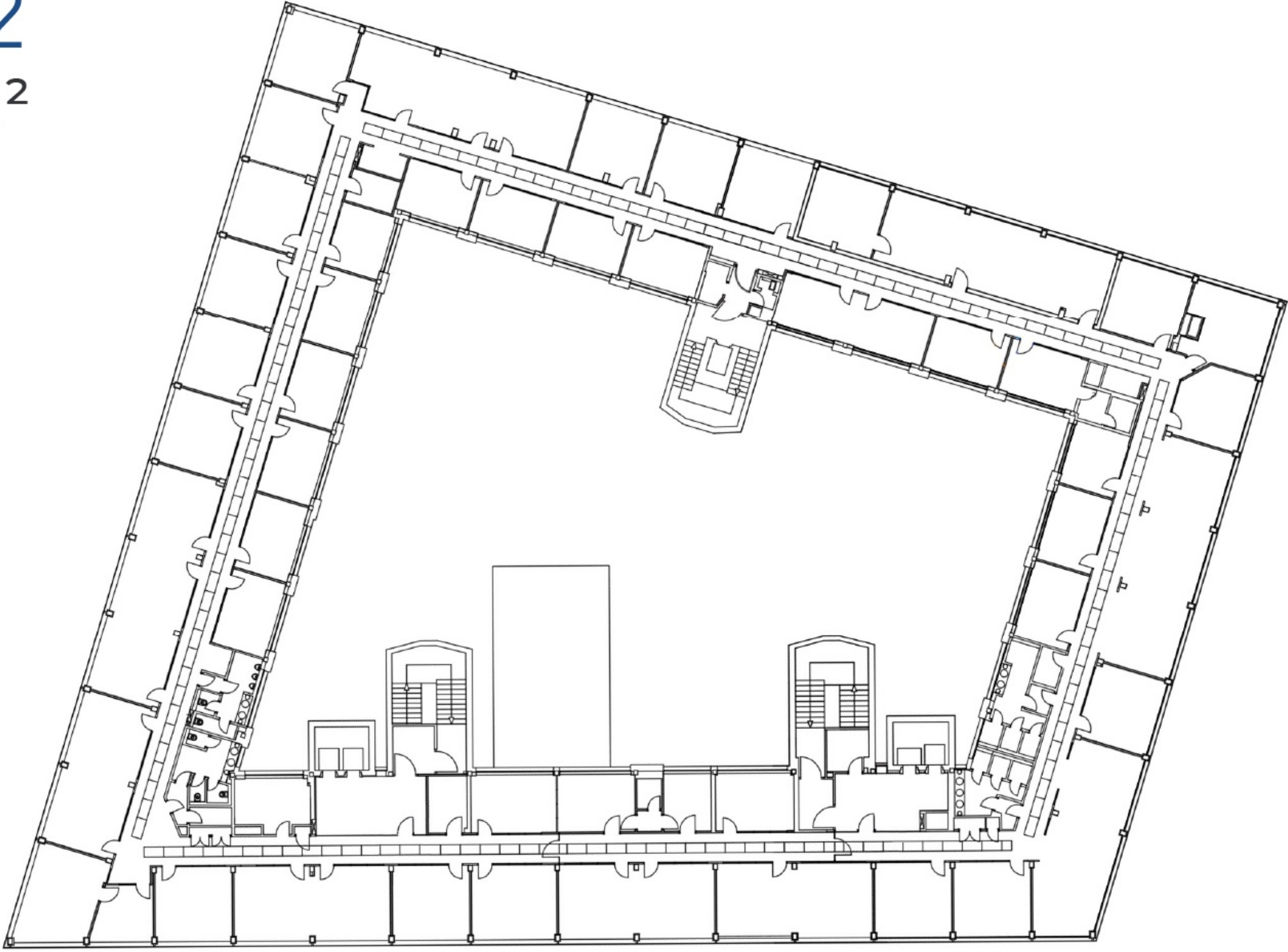
# PLANTA 1

2.038,70 m<sup>2</sup>



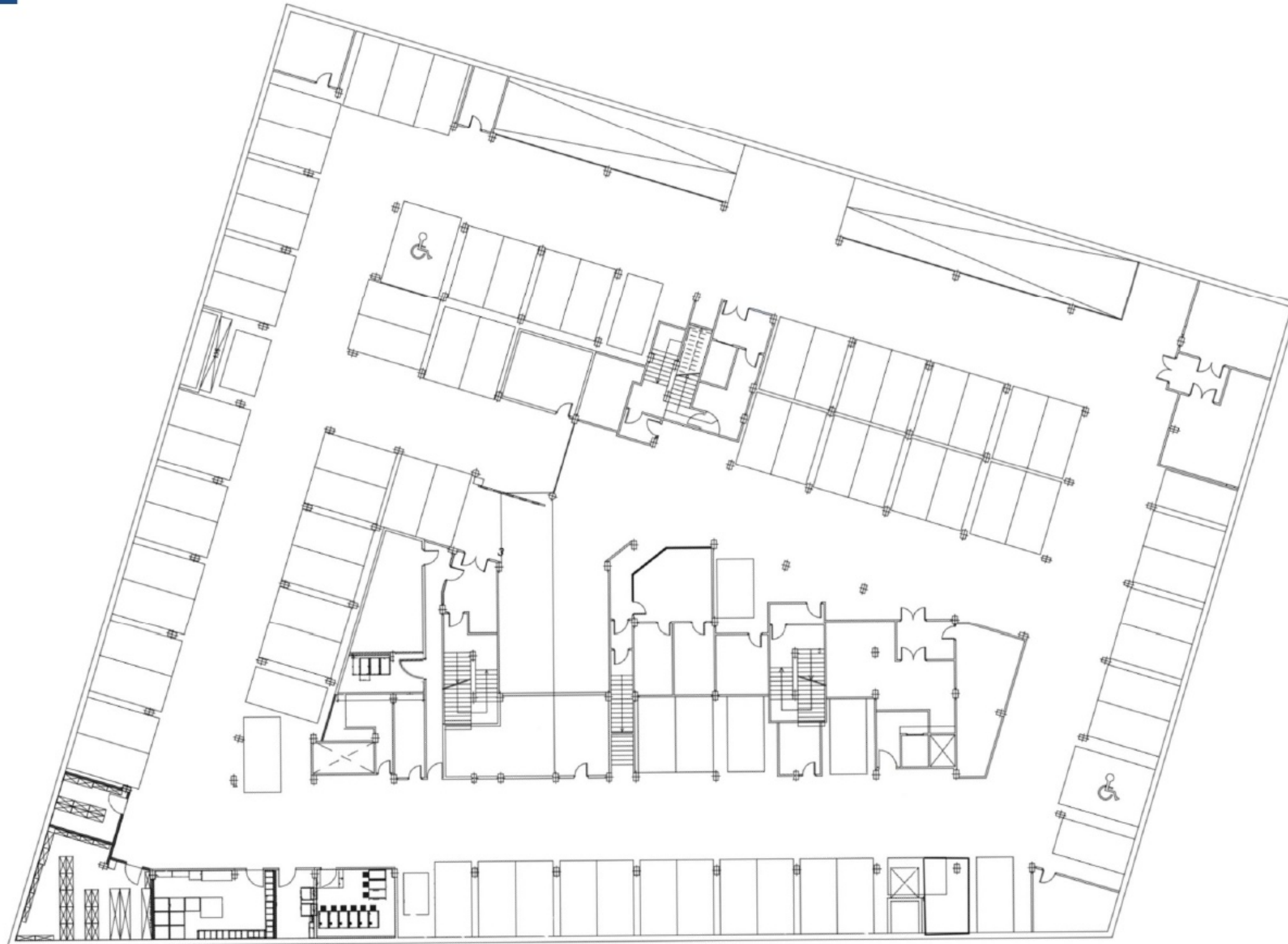
# PLANTA 2

2.038,70 m<sup>2</sup>



# SÓTANO -1

2.038,70 m<sup>2</sup>



# SÓTANO -2

2.038,70 m<sup>2</sup>



# ESPECIFICACIONES TÉCNICAS

- Altura libre: 2,52 m
- Iluminación: toda la oficina cuenta con detección de presencia
- Control de Alumbrado (Dali)
- Clima: fancoils
- Sistema automático de detección y alarma de incendios
- Seguridad 24 horas
- Control de accesos
- Cableado en paredes
- Dos núcleos de ascensores



Propiedad

 **software** AG

Comercializa

**CBRE**

[spain.oficinasmadrid@cbre.com](mailto:spain.oficinasmadrid@cbre.com)

+34 91 598 19 00





RI 22  
RONDA DE LUNA 22